

לשון הפר

ידיעון "שיאון"



הצגתם של נתונים נוספים בטבלה 4 מסכמים את החלק הראשון של הזרעות והתעברות בגורמים מקצועיים נוספים שהם ימי הסרק, ימי הריק והזרעות להריון בכל שלוחה ושלוחה, וכל זאת בהשוואה למישור הייחוס שנבחר בראשית הדו"ח.
טבלה 4: נתונים נוספים

נתונים נוספים						
בוגרות מישור יחוס	בוגרות משק	מבכירות מישור יחוס	מבכירות משק	עגלות מישור יחוס	עגלות משק	
53	27	43	33	18	15	ימי סרק
132	125	135	122	15	15	ימי ריק
2.97	2.00	2.60	2.29	1.65	1.59	הזרעות להריון

גליון 17 - אוגוסט 2004

שיאון



חברה ישראלית להזרעה מלאכותית וטיפוח בע"מ

שלום רב,

- ביום ב' 6.9.04 נקיים אסיפות כלליות שלא מן המניין לתאגידים: "און", "השרות", "שיאון".
- חברת שיאון יזמה את פיתוח תוכנת ה"מיטל": מידע טיפוחי למשתמש. זוהי תוכנה ממוחשבת בעזרתה ניתן לנתח את מצב הפוריות והגנטיקה במשק. הצבנו בפנינו את המטרה לקדם ולשפר את הקשר וההדרכה השוטפת עם המגדלים. באפשרותכם להזמין את הצוות המקצועי - ד"ר יואל זרון - 054-6704490, דני גלעד - 054-6704444 וד"ר זהר גבע - 054-6704480 לביקור וניתוח מקצועי של העדר במשק ו/או לקבל דוח"ות ישירות משיאון.

המערכת

אתר צפון
דואר שריד 30099
טל' 04-6540142
פקס 04-6545486
E-Mail
north@sion-israel.com

סקר שביעות רצון:

אנו בשלבי דיון ובחינה של תוצאות סקר שביעות הרצון שקיימנו בחודשים האחרונים, בין המשיבים לסקר הוגרלו חמישה מנויים לירחון האמריקאי בשם: "Hoard's Dairyman" למשך שנה.

הזוכים:

1. אבני יעקב - כפר ויתקין
2. רפת שער העמקים
3. משק גוברמן - כפר יהושע
4. רפת זיקים
5. ברוך זילברבוש - כפר ורבורג



אתר דרום
ד"ר שקמים 79800
טל' 08-8592812/3
פקס 08-8593381
E-Mail
south@sion-israel.com

בברכה
שאלו רשף

טבלה 5: נתונים נוספים

נתונים נוספים					
בוגרות	מבכירות		עגלות		
	כמות	%	כמות	%	
מחזורים מושרים	13	4.9	4	10.5	6
פסילות מזרע	33	13.9	32	27.1	62
שליטות הריון	24	24	20	8.0	2

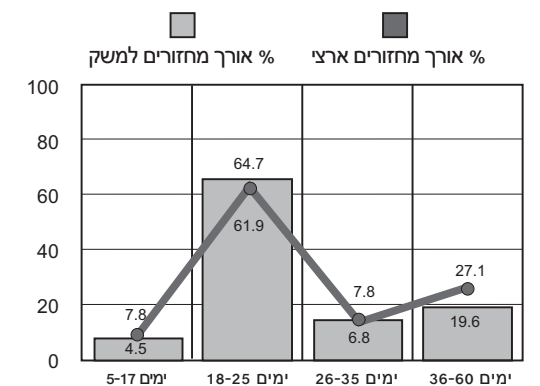
סיכום: ביכולתנו לתת ליווי והדרכה למשקים המעוניינים מנקודות הסתכלות שונות בעזרת איורים הנוחים לקריאה ומבליטים את המשק מול כל משתנה שהוא. מפאת קוצר המקום לא מתואר כאן הדוח הגנטי המתלווה לדוחות הפוריות אולם שני דוחות אלו יחד מאפשרים לתת למשק תמונה רחבה ומקצועית. "שיאון" משיקה בזמן הקרוב אתר אינטרנט אשר בו מקום מיוחד לזו שיח מקצועי בנושא הפוריות והגנטיקה. כל משק אשר חפץ לקבל את הדוחות האלו ולהזמין את צוות ההדרכה אליו למשק יוכל להיענות בחיוב דרך האתר.

בברכה,
ד"ר יואל זרון
מנהל מקצועי

חלק שני: ניתוח מחזור ייחומים.

תצפית הדרישות, אם ע"י הרפתן או מעקב ממוחשב מנותח באיור 3. מישור הייחוס הוא תמיד ארצי והתפלגות המחזורים במשק הם של העגלות/פרות אשר לא נכנסו להריון לאחר הזרעה ראשונה. כלומר, המחזורים החוזרים של הפרה לאחר ההזרעה מחולקים למחזור קצר: 5-17 יום, מחזור רגיל: 18-25 יום, מחזור ארוך: 26-35 יום ומחזור כפול: 36-60 יום. מרבית העגלות/פרות אמורות להתייחס במחזורים הטבעיים שהם הרגיל והכפול. האיור משקף מדד מקצועי חשוב של תצפית הדרישות כאשר מישור הייחוס הוא קבוע וארצי לכלל הרפתות בארץ.

איור 3: התפלגות ייחומים לפי אורך מחזור בעגלות.



את החלק השני מסכמת טבלה 5 אשר בה מוצגים עבור כל השלוחות ברפת הנתונים הבאים: מספר ואחוז המחזורים המושרים (עגלות/פרות שעברו סנכרון ייחומים), פסילות המזרע במשק והעגלות/פרות אשר בבדיקת הרופא נמצאו שליטות לבדיקת הריון. טבלה זו מסכמת למעשה את הדיון המתפתח במשק בזמן הביקור.

פוריות ברפת היא מרכיב חשוב אשר משתנה בהשפעת גורמים רבים. הפוריות משתנה בהתאם לעונות השנה, גיל הפרה, מצבה הגופני של הפרה, גורמי תחלואה, גורמים גנטיים, הזירמה והמזרע וכמוכן הגורם המשק. הנמצא בכל רפת ורפת - צינון, צפיפות, תצפית, מיחשוב וכדומה. דוחות פוריות וגנטיקה מופקים על ידי גורמים שונים בענף ובהם מופיעים מונחים ומדדים אשר לעיתים קרובות הרפתנים יכולים להיעזר בהם ככלי לסיכום ושיפור תחומים חשובים אלו. אנשי המקצוע של "שיאון" יוזמים ונענים לפגישות מקצועיות עם המשקים ובכך תורמים לאווירת השינוי בין "שיאון" והרפתנים כאשר בבסיס של כל פגישה ופגישה כזו קיים ניתוח מקיף ומעמיק במדיניות הטיפול והפוריות. אנו נעזרים כיום בתכנת מחשב ידידותית המכילה איורים וטבלאות המקנות לרפתן יכולת הבנה בנקודות החשובות של בעיות הפוריות והטיפול. תכנת מחשב זו נקראת **מיטל - מידע טיפוחי למשתמש**. בתאור הבא מוצגים ההיבטים השונים של הדוח אשר בסופו של התהליך נשאר במשק ומשמש כהיקש לניתוח העתידי בהתאם לקשר המקצועי הנרכש בין המשק ל"שיאון". יש להדגיש שכיום אנו עומדים בפני איחוד מערכת בין "התאחדות מגדלי בקר" ו"שיאון" בליווי הדרכת של המשקים בשטח כך שחלק מהשרות השיגרתי לרפתות תעמוד מערכת מלווה מקצועית שתבחן את הרפת אחת לפרק זמן מוגדר ותלווה אותו באחריות המקצועית המירבית.

מיטל
מידע טיפוחי למשתמש

דוחות פוריות למשק - הסבר והבנת הדו"ח
כל דו"ח מורכב משלושה מרכיבים ראשיים: **א. תקופה נבחרת**: פרק הזמן המוגדר כ-חודשי, עונתי, שנתי.

ב. פוריות לפי שליפה מבוקשת מחמש אפשרויות: 1. אזור גיאוגרפי (עמקים, הר, נגב וכד'); 2. אזור מזרע (כ-30 אזורים שונים); 3. מושב (כל המושבים בארץ כשכל המושבניקים המעבירים את נתוניהם לספר העדר נמצאים בטבלה מרוכזת של המושב); 4. קיבוץ (כל הקיבוצים בארץ); 5. אזור רכז (כ-9 רכזי אזור עיקריים).

ג. השוואה למישור ייחוס: כל בחירה של אחת מחמשת אפשרויות השליפה שתוארו לעיל אפשרית להשוואה גמישה מול אחד מששת מישורי הייחוס: 1. אזור גיאוגרפי; 2. אזור מזרע; 3. מושב; 4. קיבוץ; 5. אזור רכז; 6. המשק הנמדד מול תקופה מקבילה לו אשתקד.

המידע מוצג ב- 5 טבלאות ו- 3 גרפים עיקריים המסבירים בבחירות את המצב העדכני במשק לפי שלושת האוכלוסיות הנמדדות: עגלות, מבכירות ובוגרות. הטבלאות מכילות מדדים כמותיים של הממד הנבחן כאשר התצוגה הגרפית מציגה את **המשק בעמודות תכלת** ואילו **הקו הרציף הכחול הינו מישור הייחוס** הנבחר.

חלק ראשון: הזרעות והתעברות.

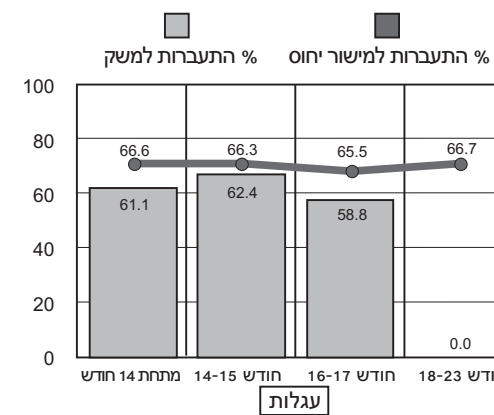
הטבלה הראשונה משקפת את מדיניות הרפתן/ית לתחילת ההזרעות בשלושת האוכלוסיות הנמדדות. תחילת ההזרעות נמדדת בעגלות לפי מספר חודשים ממוצע של כלל העגלות ואילו במבכירות ובבוגרות הם ימי המנוחה - מספר ממוצע של ימים מהמלטה להזרעה ראשונה. מישור הייחוס משקף במקרה הזה מדד חשוב אולם יש לבחון אותו בצורה פרטנית ברפת הנמדדת בשל מספר גורמים שהם: מדיניות המשק לגבי הזרעות קיץ כחלק ממהלך של ייצור חלב קיץ; גידול ותזונה נכונה של העגלות לקראת תחילת ההזרעות; בעיות המלטה ותחלואה מטבולית המשפיעות באוכלוסיה הבוגרת יותר; מצב המשק במעבר לתכניות הרפורמה; ממשק של מבנים, צינון ותצפית דרישות. המספרים המוחלטים המרכיבים את הטבלה נבחנו בצורה פרטנית יותר באיורים של אחוזי ההתעברות בהמשך.

טבלה 1: גיל ממוצע וימי מנוחה לעגלות, מבכירות ובוגרות

גיל ממוצע וימי מנוחה		
מישור ייחוס	משק	גיל מנוחה ממוצע לעגלות (בחודשים)
14.7	14.3	גיל מנוחה ממוצע לעגלות (בחודשים)
103.9	103.1	ימי מנוחה ממוצעים למבכירות
98.3	104.6	ימי מנוחה ממוצעים לבוגרות

איור מספר 1 מסביר את אחוז ההתעברות של הזרעה הראשונה בהתפלגות של הגיל בעגלות בחודשים ואילו במבכירות ובבוגרות בימים לאחר ההמלטה. כמדגם מייצג מוצגת אוכלוסיית העגלות אולם ניתוח דומה קיים ב"מיטל" גם לפי ימי מנוחה למבכירות ולבוגרות.

איור 1- אחוז התעברות של הזרעה ראשונה לפי גיל העגלה בחודשים



ניתן לבחון בברור את מישור הייחוס מול המשק וללמוד בשיחה מעמיקה על מדיניות המשק בנושא ימי המנוחה וההשלכות שיש לכך על הפוריות בכל אוכלוסיה ואוכלוסייה.

לאיור 1 מצטרפת טבלה כמותית (טבלה 2) המשקפת את המדיניות האמיתית של המשק לגבי תחילת ההזרעות הראשונות - ימי המנוחה. בטבלה ניתן להבחין באוכלוסיה המירבית אותה מגיש הרפתן למזרע לפי התקופות השונות. כמוכן, הטבלה מאמתת את אמינות האחוזים המובעים באיור 1. ככל שמספר הנתונים המובעים לכל תקופה הוא קטן יותר, אקראיות האחוזים באיור 1 היא גבוהה יותר. מכאן שרצוי לבחון תקופות של מספר חודשים וללמוד על המגמה המתמשכת ולא להסיק מסקנות על נתונים מועטים מידי.

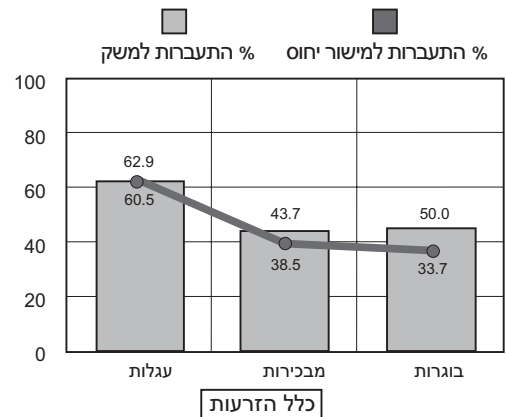
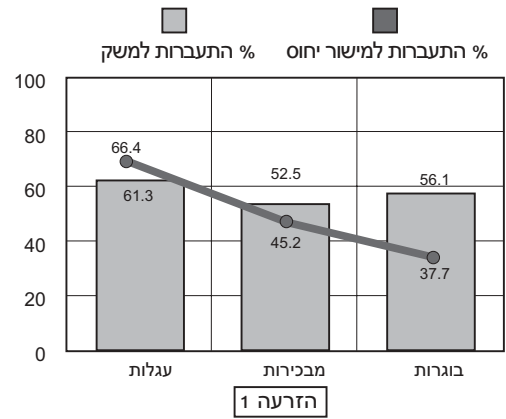
טבלה 2: מספר העגלות שהוזרעו בהזרעה ראשונה לפי גיל העגלה בחודשים

עגלות - כמות הזרעות ראשונות	
תק: מתחת 14 חודש	18
תק: 14-15 חודש	89
תק: 16-17 חודש	7
תק: 18-23 חודש	0

הדו"ח ממשיך באיור 2 המשקף את הנתונים הסיכומים של אחוזי ההתעברות ממרבית ההזרעות המתקיימות במשק. הדוגמא המוצגת כאן היא רק של הזרעה ראשונה וכלל ההזרעות בעגלות. הפילוח בגרפים השונים ב"מיטל" הוא לפי מספר ההזרעה בעגלות, מבכירות, בוגרות. ההזרעות הנבחנו ב"מיטל" הן הזרעה ראשונה, שנייה, שלישית, רביעית ומעלה, וכלל ההזרעות.

האיורים משקפים את מוכנות העגלה, מבכירה, בוגרת בהזרעות השונות. הכלל אומר שאחוז ההתעברות הטוב ביותר הוא בהזרעה הראשונה לאחר מכן בשנייה והלאה. במידה ואחוזי ההתעברות של ההזרעות המאוחרות טובים יותר מאחוז ההתעברות של ההזרעה הראשונה, ניתן לטעון כנראה שהמוכנות של הפרה להזרעה הראשונה הייתה לא טובה.

איור 2 - אחוז התעברות לפי מספר הזרעה בעגלות (הזרעה 1 וכלל הזרעות)



גם לאיור 2 מצטרפת טבלה (3) המתארת את מספר הנתונים בכל הזרעה והזרעה וגם כאן אפשר לנתח את האיור בצורה מקצועית יותר לאור מספרים אלו.

טבלה 3: מספר העגלות שהוזרעו מהזרעה ראשונה, שנייה, שלישית, רביעית ומעלה וסה"כ הזרעות

כמות הזרעות			
בוגרות	מבכירות	עגלות	
139	101	107	הזרעה 1
57	48	36	הזרעה 2
25	26	16	הזרעה 3
25	24	8	הזרעה 4 ומעלה
246	199	167	סך כל ההזרעות
19	18	9	הזרעות כפולות

