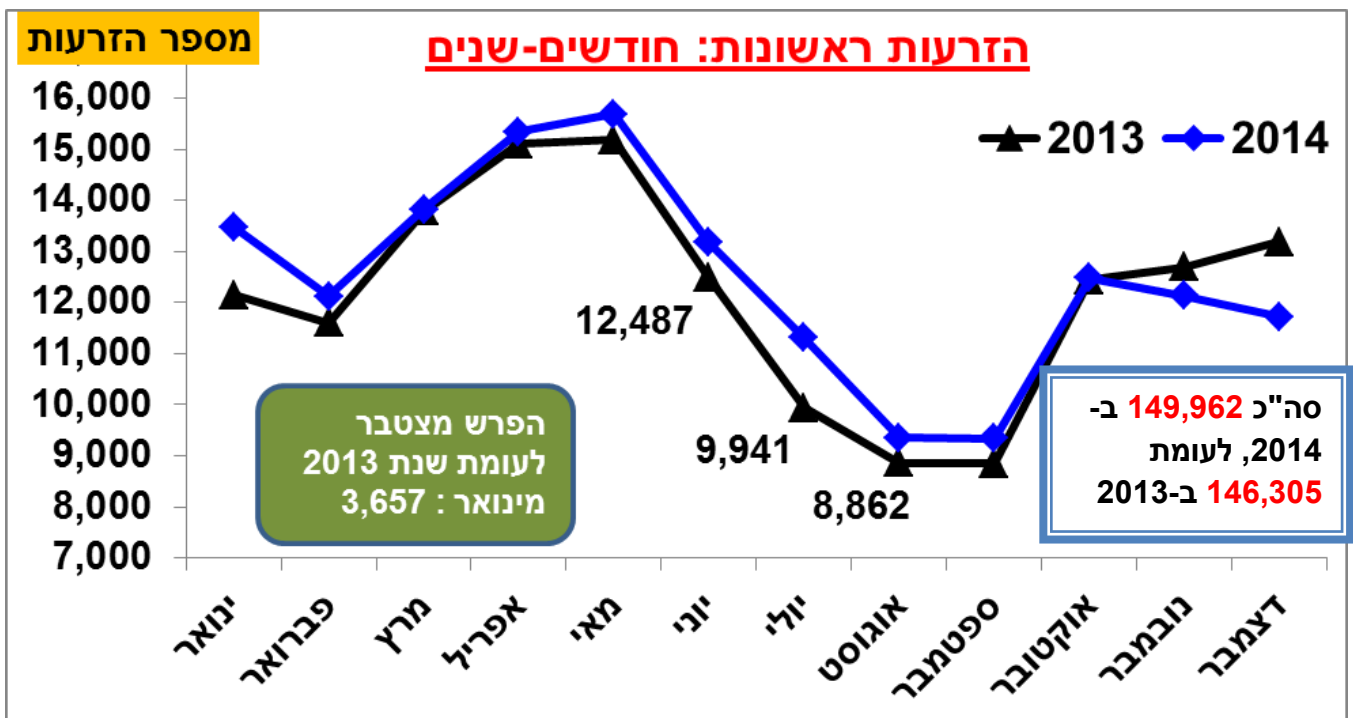


23.1.2015

לכולם שלום,

**הזרעות:** שנת 2014 התאפיינה בשינוי מדיניות גודל העדר, מאוקטובר 2014. עד חודש זה, העדר גדל, אולם עם פרסום, או יותר נכון, כבר בשמועות לקראת הפרסום של מועצת החלב לגבי מדיניות החריגה והמכסות, הפרות החלו "לצאת". בדצמבר הייתה ירידה משמעותית של הזרעות ראשונות לעומת דצמבר 2013. איור 1 ו-3 מזהים מגמה זו בצורה טובה. סה"כ בשנת 2014, גדל העדר ב- 3,657 הזרעות ראשונות, 2.5% גידול לעומת שנת 2013. הגידול, היה בעיקר בחודשי האביב-קיץ.

איור 1: הזרעות ראשונות בעדר בשנים 2013 ו-2014

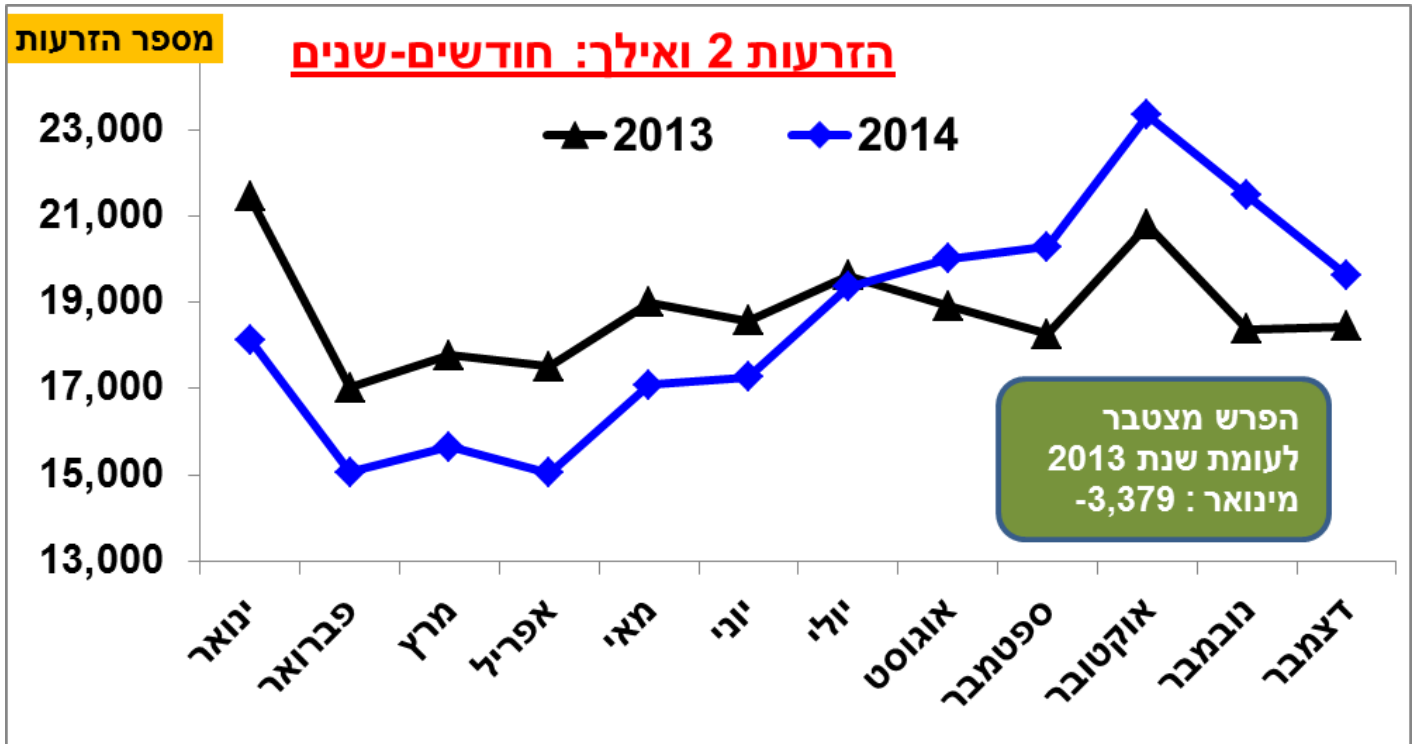


לעומת הזרעות ראשונות, בהזרעות 2 ואילך, אפשר לחלק את השנה לשתי תקופות:

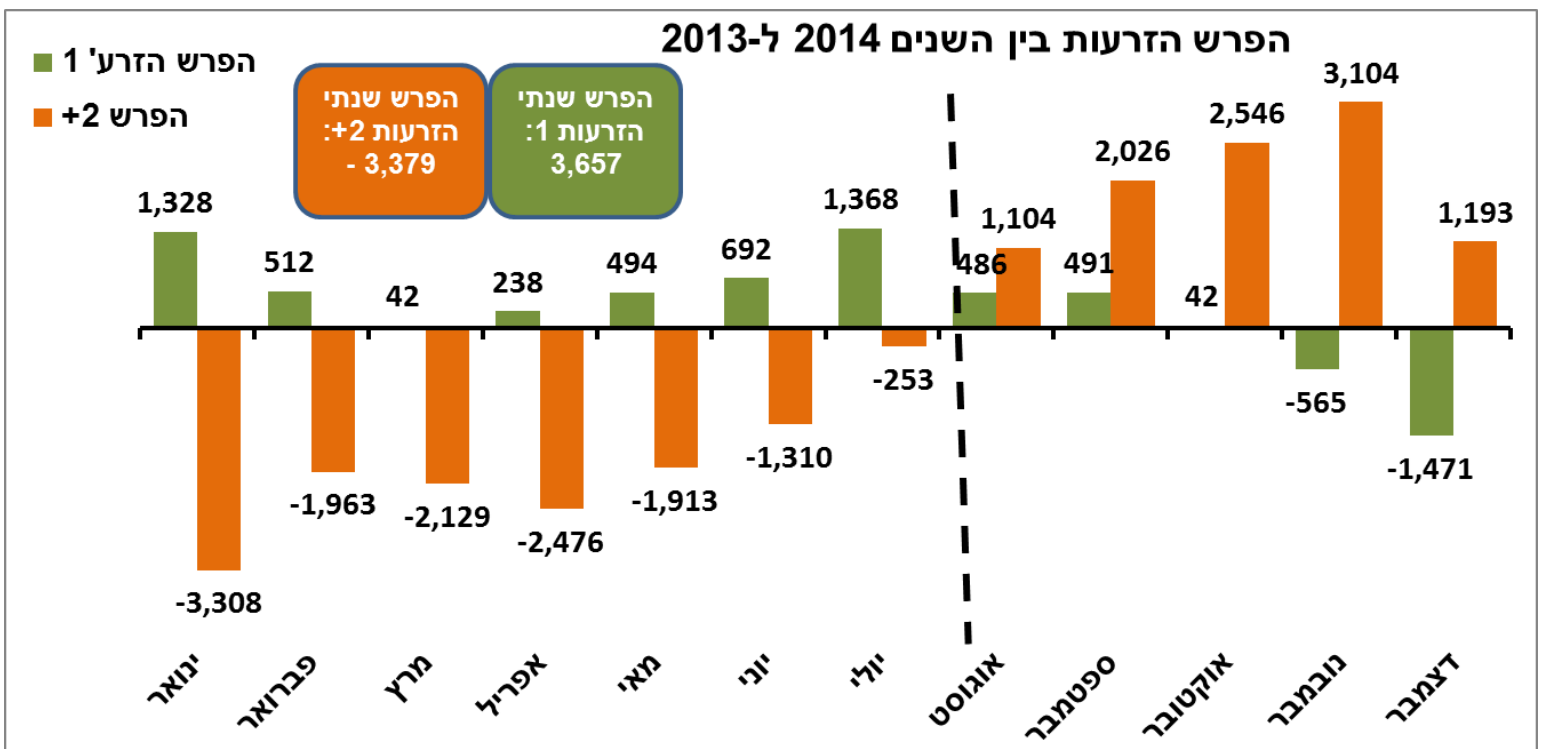
1. ינואר – יוני: פוריות טובה בכל השלוחות שמשפיעה גם על מספר הזרעות שתיים ומעלה נמוכה לעומת חודשים אלו בשנת 2013
2. יולי- דצמבר: כמות ההזרעות שתיים ומעלה, עולה ועוברת את הכמויות שהיו לחודשים אלו בשנת 2013.

כשמסכמים את כל השנה, סה"כ מספר ההזרעות שתיים ומעלה היו נמוכים ב- 3,379 הזרעות לעומת שנת 2013 (איור 3), אולם היפוך המגמה, במחצית השנה, הושפעה ללא ספק בעקבות פגיעה במדדי הפוריות בחודשים אלו. הסיבות לכך, נסקרו בהרחבה בסקירה לפני שבועיים.

איור 2: הזרעות שתיים ואילך בשנים 2013 ו-2014



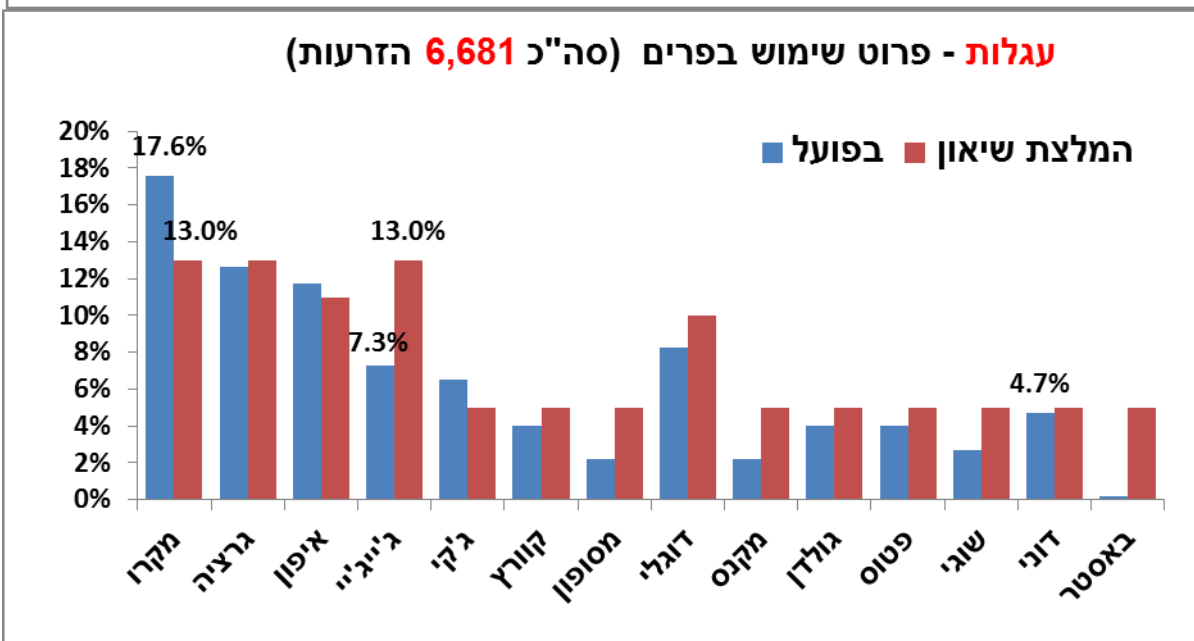
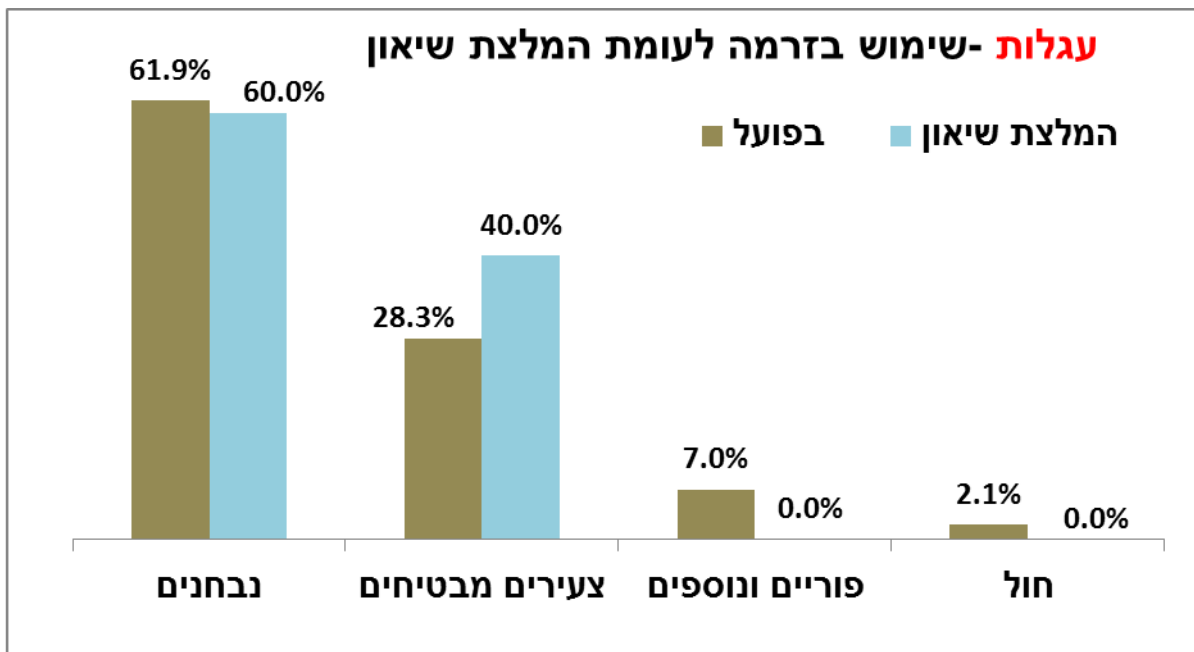
איור 3: הפרשי ההזרעות לפי חודשים בין השנים 2013 ל-2014



**שימוש בפרים:** לקראת סיום השנה, ב-10 לדצמבר 2014, החל לוח פרים חדש. תופעה שנצפית בשטח היא שזמן רב מידי עובר עד שכלל הרפתות עוברות להשתמש בפרים של הלוח החדש. הטענה הנפוצה היא, שהרפתן מחכה למדריך שיסנה את השידוכים לפי הלוח החדש. פועל יוצא, שהרפתן/ית מגישים למזריע המלצות של פרים מהלוח הקודם. אבל מה לעשות, מדריכים מעטים על רפתות רבות... ההמלצה שלנו היא להשתמש בהמלצת שיאון עד בואו של המדריך ובכך לאפשר שימוש בפרים של לוח הפרים החדש. "לחיצת כפתור" פשוטה, באייקונים הנמצאים במסך של נועה, תביא לשימוש בהמלצת שיאון. בסקירת לוח הפרים הבאה, תצורף גם הדרכה על השימוש של "לחיצת הכפתור" העושה סדר לכולם.

איור 4 מסביר את השימוש של הפרים לעגלות מול המלצת שיאון. ההמלצה מחולקת ל-60% נבחנים ו-40% צעירים מבטיחים. בעוד שהנבחנים לא התחלפו בצורה גדולה בין הלוחות, הצעירים המבטיחים הם חדשים לגמרי. המעבר בין הלוחות וההסבר על "הופעת הפר בשידוכים" הוסבר למעלה ומכאן, קרוב לוודאי ההבדל ב-12 אחוז בין ההמלצה למציאות באוכלוסיית הצעירים מבטיחים. פריי הולשטיין ישראלים נוספים, ביניהם גם הפוריים ומעט זרמת חו"ל, משלימים את השימוש של הפרים.

איור 4: שימוש פרים לעגלות, סה"כ ופרוט בין הפרים מתחילת לוח פרים - נובמבר 2014



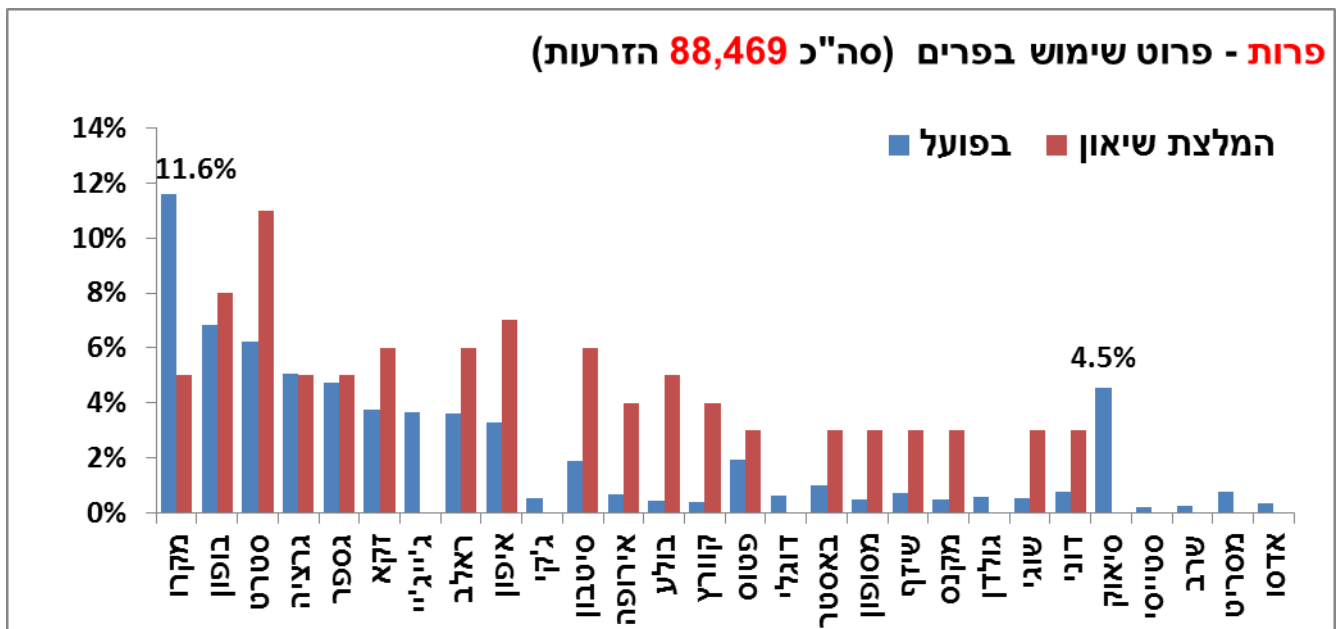
בין הפרים לעגלות, **מקרו** בולט בשימוש רב יותר מההמלצה לעומת **ג'ייג'יי** שירד בכמות ההזרעות. כל השאר, דומים מאוד להמלצת שיאון. המלצתי, ואני חוזר עליה בכל פגישה ופגישה, למתן את השימוש ב**מקרו** ולא לחרוג מהמלצת שיאון.

פרים לפרות - כ-70% מכלל ההזרעות הם של פרים נבחנים והשאר של צעירים (חלקם מבטיחים וחלקם צעירים רגילים). באיור 5 מזהים את הפרים בעלי החריגה הגדולה ביותר. פעם נוספת, בולט לו **מקרו**, בשימוש של פי שתיים מההמלצה. לעומתו, מרבית הפרים לא הגיעו להמלצה המתוכננת. הבדלים גדולים כלפי מטה נצפים בסיטבון, בולע, אירופה, קוורץ ואיפון.

הפרים **איפון** ו**גרציה** מוגבלים בשימוש כבר ברמת השידוכים. הם קיבלו הגבלה עד הזרעה שלישית וזאת משום היותם "פרי בנק" שזרמתם מוגבלת. במעקב הדוק אחר **איפון** נמצא ש-151 מהזרעותיו, המהווים כ-8% מכלל ההזרעות, בוצעו בהזרעות 4 ומעלה. באותה העת, נרשמו גם 333 פסילות ל**איפון**, המהוות כ-16%. מנות יקרות ומבוזבזות אלו, רצויות היו להיות נמוכות יותר וזאת בשל הידיעה של כולנו שהפר נמצא בהגבלה. חייבים להוריד את רמת הפסילות ב"פרים מוגבלים" על ידי בדיקת הפרה טרם הזרעתה, כפי שמתבצע לזרמות חו"ל הנקנות בכסף רב.

**גרציה ואיפון** נמצאים לקראת סיום מנותיהם בבנק. למעשה, שניהם נמצאים כמעט רק במיכלי המזריעים ועוד כשבועיים-ארבעה, מנות הזרע שלו יגמרו. אנו נצא בשינוי המלצת שיאון בשבוע השלישי של פברואר, לאחר שמנותיהם יגמרו, במחצית הזמן של הלוח הנוכחי.

איור 5: שימוש פרים לפרות, לפי פרים מתחילת לוח - נובמבר 2014



שבוע טוב לכולם,

יואל