

25.11.2015

לכולם שלום,

**לוח הפריים:** יצא לדרכו וההדים הראשונים, טובים. פרי הג'נומיק נותנים נופך מרענן והחלפתם המהירה מביאה כל פעם גל חדש של פריים לצד הפריים הנבחרים שהחלפתם בלוחות, איטית יותר. מעניין יהיה לעקוב אחר תגובת הרפתנים לשימוש בפריים. אלו "השמרנים", ישתמשו במשקל רב יותר בהזרעותיהם, בפריים הנבחרים ואלו שדוגלים בפריים חדשים, ישתמשו יותר בפרי הג'נומיק. כך או כך, את התוצאות בישראל, ללוחות אלו, אנו נראה לראשונה במחצית השנייה של שנת 2018. הפיזור הרחב של שימוש פריי הג'נומיק הוא חשוב ואין לתת משקל רב מידיי על פר זה או אחר. ממוצע התוצאות שלהם, יקדם את הרפת, ולא פר פרטני כפי שבצענו עם הפריים הנבחרים.

כבוד הוא חשוב, ולעיתים אנו ממעיטים במתן שכזה. ולכן, הנה לה טבלה על מוצאם של פריי הלוח – משקי המקור. משקים אלו עובדים לאורך שנים בצורה הדוקה עם מערכת הטיפוח ושמן לא מתנוסס מספיק פעמים. בסקירת הלוח הבאה, אתן טבלה מיוחדת למשקי המקור.

טבלה 1: פריים נבחרים וג'נומיק בלוח ספטמבר 2015 – לפי משק המקור

**פריים נבחרים בלוח - ספטמבר 2015**

| מס' עגלים שנלקחו מהרפת ואושרו בועדת טיפוח, לאורך כל השנים | מיקום רפת        | שם רפת           | הפר  |            |
|---|------------------|------------------|------|------------|
|   |                  |                  | מספר | שם         |
| 16  | סער              | סער              | 7631 | סיטבון TV  |
| 1   | שומריה           | שומריה           | 7695 | אופן ET TV |
| 5   | אשדות יעקב מאוחד | אשדות יעקב מאוחד | 7733 | איסר TV    |
| 6   | אלוני אבא        | אלוני אבא        | 7603 | זקא ET     |
| 11  | רמת יוחנן        | רפת זבולון       | 7424 | ג'יג'י CV  |
| 8   | גבע              | חקלאות גבע       | 7510 | בופון TV   |
| 18  | דורות            | שדמה             | 7559 | מקרו       |
| 9   | חנתון            | שות' מכבי-חנתון  | 7700 | גדר TV     |
| 11  | רגבים            | רפת רגלים        | 7761 | סיג'י TV   |
| 31  | רביבים           | שותפות רן        | 7633 | ראלב ET    |
| 31  | רביבים           | שותפות רן        | 7550 | גספר TV    |

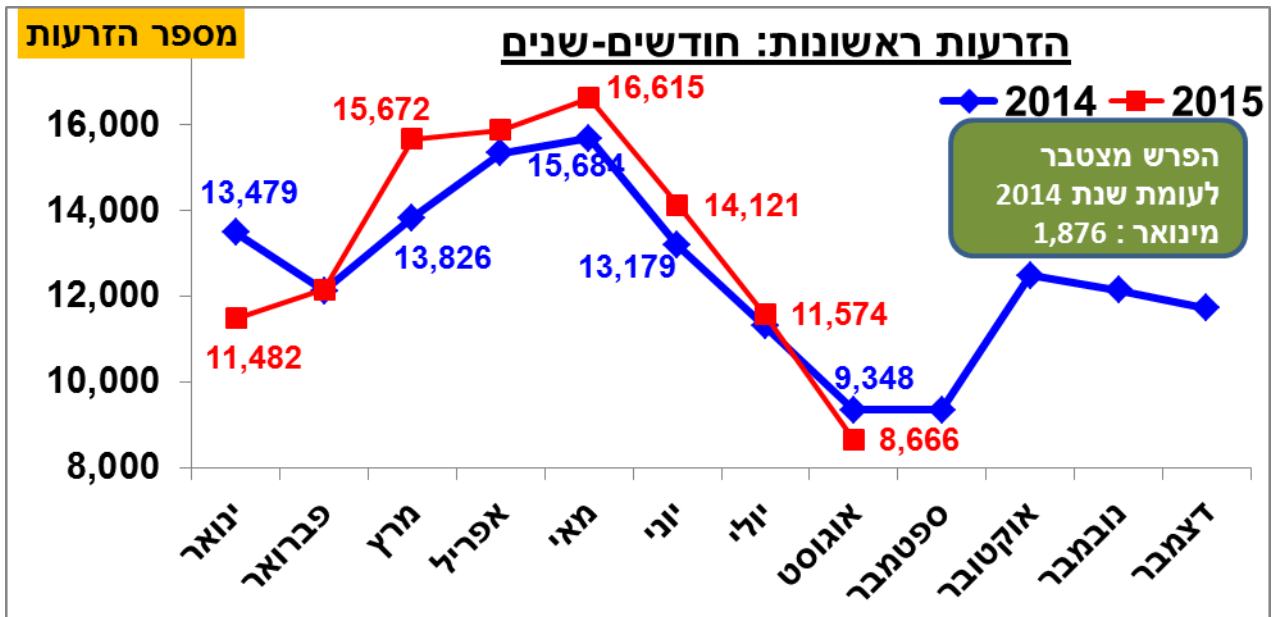
**פרי ג'נומיק בלוח - ספטמבר 2015**

| מס' עגלים שנלקחו מהרפת ואושרו בועדת טיפוח, לאורך כל השנים | מיקום רפת    | שם רפת          | הפר  |             |
|---|--------------|-----------------|------|-------------|
|   |              |                 | מספר | שם          |
| 31  | רביבים       | שותפות רן       | 7882 | ג'סיקה G TV |
| 15  | ציפורי       | האחים שמואלי    | 7987 | פוטין G     |
| 6   | רבדים        | רבדים           | 9007 | מיפרש G     |
| 8   | אורים        | אורים           | 7958 | אמסטף G     |
| 5   | יוטבתה       | רפת חלב ערבה    | 7971 | דאלאס G     |
| 31  | רביבים       | שותפות רן       | 7965 | גלופה G     |
| 6   | הבונים       | הבונים          | 9002 | ולנסיה G    |
| 20  | כפר גליקסון  | רפת גל-ים אגש'ח | 7972 | ווגאס G     |
| 3   | כפר חסידים   | כ. הנוער הדתי   | 7979 | מדוזה G     |
| 7   | כיסופים      | כיסופים חלב לבן | 7994 | אתלט G      |
| 2   | מושב בן זכאי | גואטה עמוס ראוב | 7913 | וילמה G     |

הפרים מגיעים מכל המגזרים: קיבוץ, מושב ובתי הספר. בלוח הנוכחי בולטת רפת **שותפות** רן שלה 4 נציגים: שניים נבחנים ושניים פרי ג'נומיק. יישר כוח!!

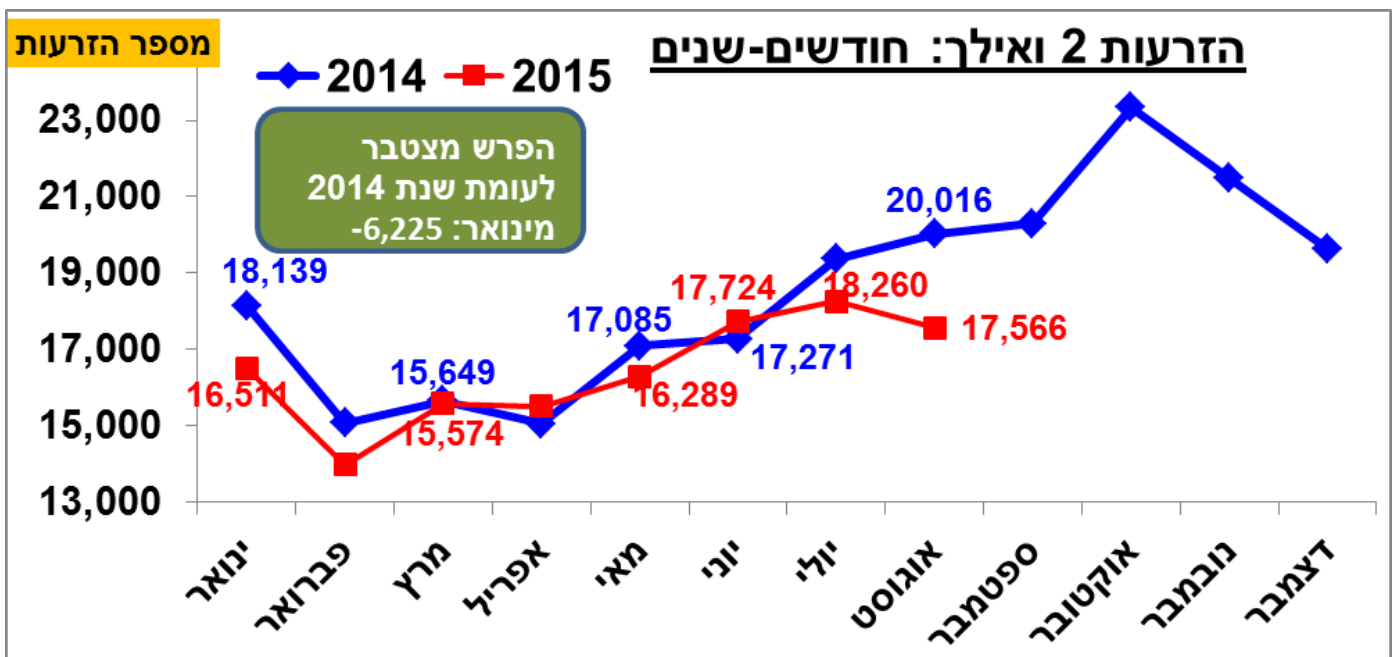
**הזרעות:** מעקב אחר ההזרעות מוצג באיורים 1 ו-2. בכלל ההזרעות הראשונות, בהשוואה לשנה שעברה, יש עלייה. אולם בחודש אוגוסט, יש פחות 682 הזרעות ראשונות מול אוגוסט 2014. בחודש זה החל עומס החום שנמשך גם בספטמבר.

איור 1: הזרעות ראשונות בשנים 2014 ו-2015 לפי חודשים



בסיכום כלל ההזרעות שתיים ומעלה, יש ירידה משמעותית מול שנה שעברה. חלק מההסבר, היא הפוריות הטובה יותר של השנה מול שנה שעברה. אמנם בסיכומי הפוריות אנו מעודכנים רק עד מאי, אולם הדיווחים של המשקים מצביעים על המשך המגמה החיובית גם ביוני-יולי.

איור 2: הזרעות שתיים ומעלה בשנים 2014 ו-2015 לפי חודשים





**סטנדרטים חדשים:** בשבוע שעבר עברנו בדיקה של השירותים הווטרינרים כגוף רגולטורי שלנו. אנו עוברים שינויים פנימיים, שאת חלקם העובדים ירגישו, במיוחד בפרייה ובבניין ההנהלה והמעבדה. המקום הופך להיות סגור יותר ויותר עם רמות פיקוח הדוקות וגבוהות יותר. נוספות מחיצות ודלתות, גדרות והוצאת "גורמי סיכון" ביולוגים מהאתר. אחת מהן היא משאית המזון המגיעה אלינו מידי יום ביומו. היא הייתה פורקת את המזון לעגלות שלנו בתוך האתר. בשבועות האחרונים, נבנה מקום חדש, על בסיס טופוגרפי המקל על הפרשי הגובה בין המשאית לעגלות.

בתמונה משמאל נראה המיקום החדש של פריקת המזון מחוץ לגדרות האתר. תודה לכל העוסקים בתכנון ובמלאכה ואנו חונכים השבוע את הפריקות הראשונות לפני שער הכניסה של האתר.

**יצוא:** משלוח ללקוח חדש נחת בווייטנאם ובכך הרחבנו את מעגל הייצוא במדינה זו. גם באזרבייג'אן אנו מרחיבים את פעולתנו ומשלוח נוסף מתארגן בימים אלו לשם. במקביל, אנו שוקדים על משלוח רחב מימדים להודו, שלקראת סיום השנה, אמור לצאת. "נשות המעבדה" והפריינים עובדים לפי

תכנית המספקת לשוק המקומי והיצוא את כל הצרכים. אלי אבוטבול החל את עבודתו כמנהל הפרייה והרוח והאווירה מאוד טובים. דבר העוזר מאוד בביצוע המשימות היום יומיות תוך כדי שמירה על כללים של האיזו שמאוד חשובים לאיכות המוצר ובריאות הפרים.

**חופשים יומי עבודה:** תקופת החגים הייתה השנה בזמן ימיי עבודה. חגגנו חג אחד, וכבר עברנו לערב שבת ולאחר מכן עוד חג. רצף ימיי החג, שבתות ומעט ימיי העבודה ישפיעו על כמות ההזרעות בחודש ספטמבר. עובדים לקחו חופשה ונהנים מהימים עם המשפחה. איחולים לכולם והאמרה "אחרי החגים" היא הפעם יותר משנים עברו בהם החגים היו בזמן השבתות.

בריאות ואושר לכולם

גמר חתימה טובה,

יואל