

סקירת לוח פרים – ספטמבר 2015כללי ✓

בלוח נמצאים: 22 פרים, מחציתם נבחנים ומחציתם פריי ג'נומיק. הפעם בחרנו להציג את כלל הפרים בלוח, בדרוג יורד לפי ערכי החמ"מ, ללא חלוקה לפי קבוצות של פרים נבחנים ופריי ג'נומיק. הפרים הנבחנים, לא השתנו, למעט כניסתו של פר חדש, סיג'יי-7761 ויציאתו של פר וותיק ג'קי – 7397. לעומת זאת, כל פריי הג'נומיק שהיו בלוח הקודם, הוחלפו בקבוצה חדשה.

אחת ל-4 חודשים נערך מבחן פרים בישראל: יולי, אוקטובר, פברואר. פרסום הלוח ונתוניו, מתבצע כחודש לאחר המבחן. כיוון שכמחצית מפרי הלוח הם ג'נומים, יש צורך בסנכרון הנתונים שלהם לזמן עריכת מבחן הפרים. במבחן הנוכחי, סנכרון זה לא התאפשר וזו אחת הסיבות לפרסום מאוחר יותר של הלוח.

בלוח, מבחר פרים שקווי הדם שלהם לא קשורים לקוו הדם של ג'סטיוס ותכונות רכיבי החלב שלהם, טובים. השימוש של פרי הג'נומיק בלוח הקודם, הביאה לכ-3,000 הזרעות לכל פר. ההחלפה של כלל פריי הג'נומיק, בלוח הנוכחי, היא בהתאם למדיניות מוכתבת של פיזור השימוש בין כל פריי הג'נומיק, בצורה דומה.

התקדמות גנטית ✓

המלצת שיאון כוללת את כל הפרים בלוח הפרים. טבלה 1 מצביעה על הפרה הממוצעת בהתאם להמלצות אלו, מגמות חיוביות בין הלוחות בחמ"מ, רכיבי החלב, הישרדות ונסיגה בפוריות בנות.

טבלה 1: התקדמות גנטית לפי ממוצע משוקלל של המלצת שיאון במבחן נובמבר-13 ומאי-14

תכונות שיפוט					תכונות משנה					תכונות ייצור					חמ"מ PD11			
גודל גוף	זיית אגן	רגליים	עומק עטין	מיקום פטמות עטין	עטין כללי	% המלטה קשה	% תמותה	הישרדות	פוריות בנות	תאים סומטים	% שומן	% ק"ג חלבון שומן	% ק"ג חלבון	ק"ג חלב				
105	100	102	102	105	105	0.7	0.1	58	0.1	-0.01	0.02	12.7	0.03	11.7	280	417	עגלות	ספט-15
105	99	102	103	104	105	3.0	0.5	87	-1.1	-0.09	0.06	27.6	0.05	23.3	571	820	פרות	
105	101	103	103	105	105	0.5	-0.1	52	0.8	-0.02	0.00	10.3	0.02	11.0	282	398	עגלות	מאי-15
105	100	102	103	105	105	3.8	0.6	77	-0.7	-0.11	0.09	30.1	0.05	23.0	559	839	פרות	

קווי דם, הצעות לשידוכים ✓

המסופון ותכנת השידוך בנטע, מתחשבות בקווי הדם כחלק חשוב למציאת הפר הנכון לשידוך. תכנת נטע כוללת את כל קשרי המשפחה לכל אורך הדורות הידועים של הפר לעומת המסופון המתבסס על חמש דורות, מכאן שלעיתים קיים הבדל בתוצאות המוצגות לרפתן בין תכנת נטע למסופון.

טבלה 2 מייצגת את כלל הפרים בלוח הפרים עם הצעות לשידוך לרפתות שאין להן תכנת שידוך. בנות פרים נפוצים בעדר יכולות להשתדך לפרי הלוח לפי קווי הדם והחוזקות.

מרבית פרי הג'נומיק בלוח, אינם קשורים כלל וכלל לקוו הדם של ג'סטיוס ויכולו למצוא את מיקומם בהזרעות בצורה טובה.

טבלה 2: שידוכים ידניים לפרי הלוח והתאמתם לבנות פרים נפוצים בעדר

שם הפר	חוזקות	קווי דם מתאימים לשידוך
ג'סיקה G	א"ה חמ"מ, המלטה קלה, שיפוט גופני, פוריות, השרדות	ראלב, פטרושה, גספר, הודל
סיטבון	א"ה חמ"מ, גודל גוף קטן, המלטה קלה, הישרדות, התמדה	ג'רמין, ג'רום, מפרק, בדון
אופן	קו דם שונה, שיפוט גופני, המלטה קלה בנות הפר, יצרנות	גרציה, ראלב, הודל, מקרו
איסר	קו דם שונה, שיפוט גופני, אחוז חלבון בחלב, התמדה	בופון, ג'קי, סיטבון, מקרו, גרציה
פוטין G	א"ה חמ"מ צפוי, ריכוז מוצקים, שיפוט גופני	זקא, ג'רמין, ארגמן, סדש, מרקנה
זקא	קו דם, שיפוט מבנה עטין, המלטה קלה בנות הפר	גספר, גרציה, ג'יי, ג'קי, סיגר
ג'ייג'יי CV	המלטה קלה, אחוז חלבון, פוריות והשרדות, שיפוט גופני	בופון, סיטבון, ראלב, סילבן, מסריט
מיפרש G	ריכוז מוצקים בחלב, המלטה קלה צפויה, שיפוט גופני	ווינס, ג'קי, ארגמן, אדסו, איפון
אמסטף G	יצרנות, גודל גוף קטן,	ג'ייג'יי, ג'רום, גרציה, סילבן
בופון	אחוז שומן, השרדות, המלטה קלה	ג'ייג'יי, הודל, ג'רמין, מסריט
דאלאס G	קו דם, ריכוז מוצקים, פוריות בנות	כל בני ג'סטסי, זקא, מרקנה, סדש
גלופה G	קו דם, רת"ס נמוך, המלטה קלה בנות הפר	בדון, סילבן, מרסיה, מרקנה
ולנסיה G	קו דם, ריכוז מוצקים בחלב, המלטה קלה, שיפוט גופני	כל בני ג'סטסי, בני מסקול
ווגאס G	אחוז שומן, המלטה קלה, שיפוט מבנה עטין	מקרו, ג'קי, גרציה, סיטבון
מדוזה G	ריכוז מוצקים בחלב, המלטה קלה צפויה, פוריות בנות	ג'קי, ג'רמין, סילבן, ראלב, פטרושה
מקרו	ריכוז מוצקים בחלב, המלטה קלה צפויה, השרדות	זקא, סדש, בדון, איפון, הודל, ארגמן
גדר	קו דם, ריכוז מוצקים בחלב, רת"ס רמוך, גודל גוף קטן,	זקא, סדש, בדון, איפון, הודל, ג'רום
סיג'יי	ריכוז מוצקים בחלב, המלטה קלה	מקרו, מפרק, זקא, איפון, אדסו
אתלט G	קו דם, ריכוז מוצקים בחלב, שיפוט גופני	ג'קי, ג'רמין, מקרו, מסריט, ארגמן
ראלב	קו דם, ריכוז מוצקים בחלב, שיפוט גופני, רת"ס נמוך	ג'רמין, ג'רום, סיגר, מרקנה
יולמה G	קו דם, ריכוז שומן בחלב, המלטה קלה	ג'ייג'יי, ג'רמין, מקרו, איפון, ווינס
גספר	ריכוז מוצקים, רת"ס נמוך	מרקנה, ארגמן, ג'ייג'יי, סדש

(באדיבותו של ינון דותן)

פרי הג'נומיק ✓

כל הפרים הצעירים בישראל עוברים את סריקת ה-DNA בעזרת סמנים גנטיים - ג'נומיק. מפת הסמנים הזו עוברת "תרגום" בהולנד, לתכונות גנטיות, כפי שאנו רגילים לקרוא בלוח הפרים. מרבית הפרים הצעירים, לאחר קבלת התוצאות שלהם, לא נלקחים למערכת הטיפול ורק הנבחרת הטובה ביותר, כ-40 פרים צעירים, יכנסו ללוח הפרים (10-13 פרים ללוח) עם המלצה שמית לאחוזי שימוש. כיום, אנו בתקופת מעבר, בה חלק מהפרים הצעירים שעברו את הסריקה הגנומית, נמצאים בלוח הפרים וחלקם האחר מופעלים כפרים צעירים רגילים בהזרעת המבכורות.

ממוצע הישנות פריי הג'נומיק הישראליים, טובה יותר ממוצע הישנות פריי הג'נומיק המגיעים מחו"ל. בהפעלת זרמת פרים המגיעים מחו"ל יש להתחשב בהישנויות בישראל ולא בהישנויות המתפרסמות בארץ המקור. במעבר בין ארץ המקור לישראל, ההישנויות יורדות בערך, כתוצאה מהתאמות גנטיות הקיימות בין המדינות.

המדיניות לשימוש פריי הג'נומיק הוא במספר פרים רב ובפיזור נרחב. לא לתת דגש לפר זה או אחר אלא להתייחס אליהם כ"סל פרים" שהממוצע שלהם יקדם את העדר. פרים אלו, יוחלפו לאחר מספר חודשים, ב"סל פרים" חדש.

המלצתנו בשימוש זרמת הפרים הצעירים, ג'נומיק:

- **שימוש בכלום** – ממוצע של כלל הפרים הצעירים ג'נומיק-מבטיחים הוא גבוה, אולם, אין אנו יודעים במהימנות גבוהה, איזה פר יחזור עם מבחן גבוה.

- פיזור דומה לאחוזי שימוש - לא רצוי להעדיף פר אחד על השני מהסיבות שפורטו. כמוכן, רצוי לא לשנות באחוזים ניכרים את השימוש הזהיר בפרים אלו.

טבלה 3: תכונות פריי הג'נומיק בלוח הפרים

אומדן הורשה											פרי הזרעה					
תכונות נלוות					חלב ומרכיביו						אבות הפר		הפר			
אינדקס המלטת בנות הפר	% התמדה	הישרדות	פוריות בנות	לרת"ס	חלבון		שומן		חלב ק"ג	חמ"מ PD11	% הישנות	מספר בנות	אב אם	אב	מספר	שם
					%	ק"ג	%	ק"ג								
0.9	1.5	173	2.8	-0.15	0.01	25.3	-0.03	24.6	790	1,020	56	ערכי ג'נומיק (ללא בנות)	סיגר	ג'ייג'יי	7882	ג'סיקה TV G
0.9	0.4	52	-2.7	-0.10	0.02	26.9	0.06	35.2	781	903	54	ערכי ג'נומיק (ללא בנות)	בופון	פטרשה	7987	פוטין G
1.1	0.7	67	-1.0	-0.20	0.11	20.7	0.27	40.6	256	882	55	ערכי ג'נומיק (ללא בנות)	פטרשה	מקרו	9007	מיפרש G
1.8	1.5	85	0.3	-0.10	-0.01	22.7	0.01	28.2	755	848	54	ערכי ג'נומיק (ללא בנות)	מסריט	ארגמן	7958	אמסטף G
1.7	-0.7	85	1.2	-0.09	0.03	22.7	0.05	27.6	625	843	55	ערכי ג'נומיק (ללא בנות)	סיגר	דנון	7971	דאלאס G
0.5	1.7	80	-0.6	-0.24	-0.03	21.1	0.01	28.7	785	842	54	ערכי ג'נומיק (ללא בנות)	לופ	גספר	7965	גלופה G
0.2	1.2	101	1.3	-0.09	0.06	15.9	0.23	37.5	291	805	55	ערכי ג'נומיק (ללא בנות)	אלברט	וויסדום	9002	ולנסיה G
-0.1	2.3	90	0.2	-0.15	0.02	18.9	0.08	28.0	515	796	55	ערכי ג'נומיק (ללא בנות)	גספר	ווינס	7972	ווגאס G
1.3	0.9	102	1.1	0.03	0.09	20.1	0.17	30.3	295	791	55	ערכי ג'נומיק (ללא בנות)	דוגית	מקרו	7979	מדוזה G
1.2	1.2	23	-0.8	0.03	0.09	20.0	0.19	32.9	298	717	46	ערכי ג'נומיק (ללא בנות)	מרטין	אלטרים	7994	אתלט G
-0.3	2.0	61	0.3	0.03	0.00	15.7	0.13	33.2	490	693	55	ערכי ג'נומיק (ללא בנות)	מין	ווינס	7913	וילמה G

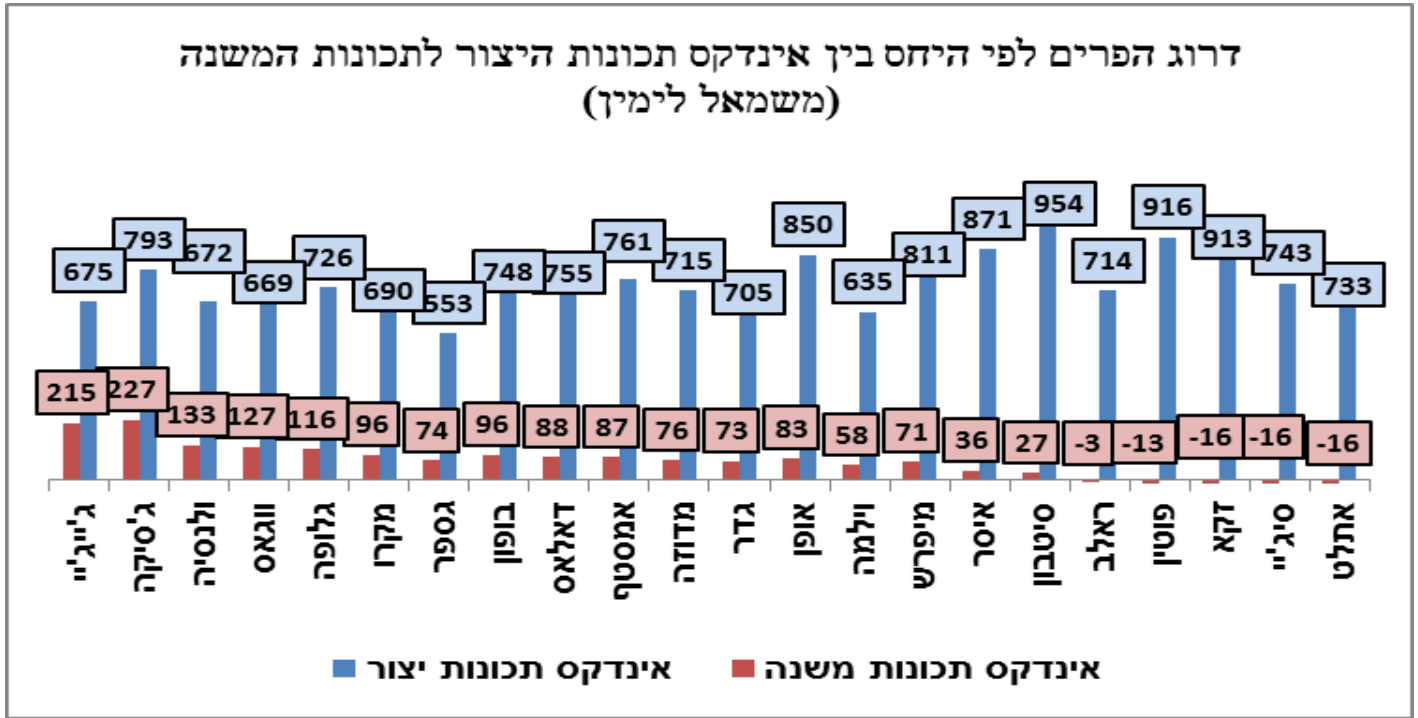
שיפוט גופני במבכירות						המלטות פר מעבר			הפר	
גודל	רגליים	עומק עטין	מקום פטמות	עטין כללי	% הישנות	% המלטה קשה	% תמותה	% הישנות	מספר	שם
105	103	104	103	105	חזוי	3.9	-0.1	33	7987	פוטין G
104	103	103	102	104	חזוי	-0.8	-0.5	32	9007	מיפרש G
102	102	101	102	103	חזוי	2.5	0.5	36	7958	אמסטף G
107	102	98	101	101	חזוי	1.9	-0.4	31	7971	דאלאס G
101	100	101	102	101	חזוי	1.8	-0.5	24	7965	גלופה G
104	103	103	104	104	חזוי	-0.5	1.3	35	9002	ולנסיה G
102	101	103	103	102	חזוי	0.6	-0.2	35	7972	ווגאס G
102	104	102	100	105	חזוי	-0.1	0.2	33	7979	מדוזה G
103	103	104	102	106	חזוי	2.2	-0.1	31	7994	אתלט G
106	102	100	102	100	חזוי	-3.0	-1.2	87	7913	וילמה G

רכיבי החלב של פריי הג'נומיק טובים מאוד וחלקם אף מרוכזים מאוד – **מפרש, ולנסיה, מדוזה, אתלט**. מגמת הירידה באופן המלטת בנות הפר, ממשיכה לכיוון הנכון. כל זאת לצד פוריות בנות והישרדות שלמרבית הפרים יש תוצאות חיוביות וטובות. הפרים המסומנים בכחול – מומלצים להזרעה בעגלות. על כן, בפרק "פרים לעגלות".

✓ פרים יצרנים, לצד תכונות משנה

סל הפרים הרחב הנמצא בלוח, מקנה אפשרויות שידוכים רבות, במיוחד שהלוח רווי בקווי דם השונים מקוו הדם הנפוץ בעדר, קוו הדם של **ג'סטיס**. באיור 1 מוצגים הפרים לפי שני אינדקסים: (1) אינדקס ייצור (2) אינדקס תכונות משנה. הפרים בצד השמאלי של האיור הינם פרים בעלי תכונות משנה טובות התומכות בתכונות הייצור. לעומת זה, הפרים בצד הימני של האיור הינם פרים בעלי תכונות ייצור גבוהות, ופחות מאוזנים עם תכונות המשנה.

החיפוש אחר פרים מרוכזים, לא בא לידי ביטוי באיור, אולם שכמותם, יש הרבה בלוח. התקדמות אחוזי השומן והחלבון, נצפתה במרבית המקרים, כבר בטבלה 1.



(באדיבותו של ינון דותן)

פריים חדשים ✓

סיג'יי-7761, חמ"מ 727. המרווח בין שני המבחנים האחרונים היה קטן ולכן לא הופיעו מספר רב יותר של פריים חדשים. **סיג'יי** הוא בנו של **סירופ**, נולד בספטמבר 2010 ולכן זה מבחנו הראשון. לסיג'יי יש 78 בנות עם 165 ימיי חליבה בתחלובה ראשונה. מכאן, המלצה זהירה בשימוש שלו, רק 5% בפרות ו-7% בעגלות. בין שלושת חצאי אחיו, הוא הטוב ביותר. שלושת חצאי אחיו שיש להם מבחן בישראל הם: **סירודה - 7724** (סירופ אדנדן, חמ"מ 546); **סאסא - 7723** (סירופ אאסא, חמ"מ 277); **סאני - 7722** (סירופ אאסא, חמ"מ 383).

דובאי-7702, חמ"מ 779. היה מועמד לכניסה ללוח הפריים. נתוניו נראים בטבלה 4. הייחודיות שלו היא בקו דם מעניין ובערכים גבוהים מאוד של תכונות המשנה: פוריות בנות, התמדה והישרדות. לעומת זאת רכיבים, במיוחד השומן, נמוכים מאוד, סת"ס מאוד גבוה ושיפוט גופני "לא מזהיר". הוחלט לא להכניסו ללוח, אולם רפתן שרוצה להשתמש בו, יפנה אלינו ונספק את הזרמה.

סטרט - 7679, חמ"מ 922. פר בעל איכויות גנטיות גבוהות מאוד מקוו הדם של סדש אטורפדו. בנותיו נמצאות בתחלובה שנייה והישנות תכונות הייצור שלו היא 89%. הוחלט להמתין איתו עד ללוח החורף וזאת בשל פוריות זרמתו הנמוכה.

טבלה 4: פריים חדשים

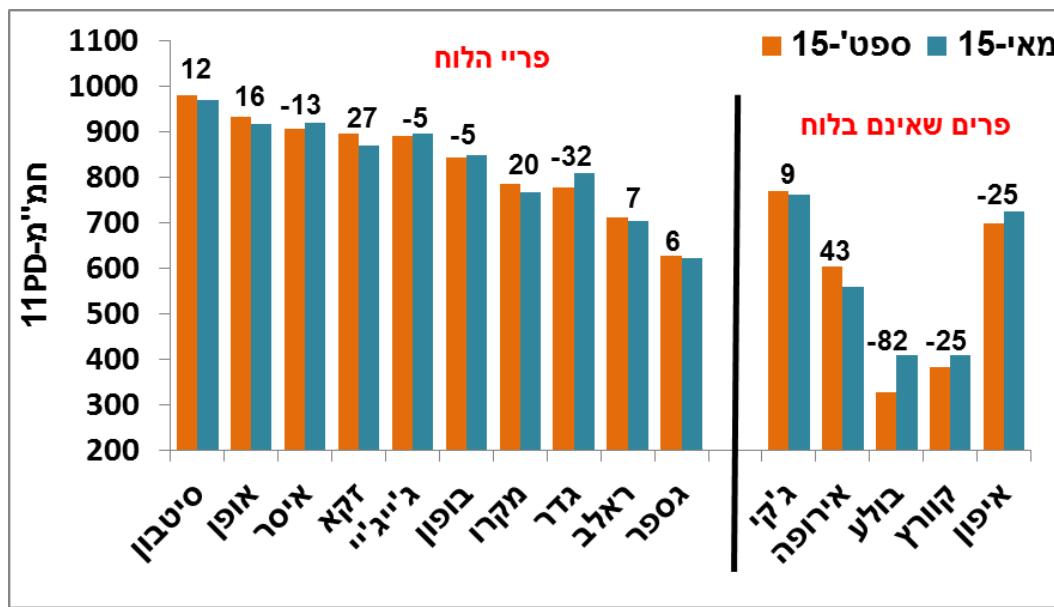
אינדקס ייצור	חלבון		שומן		חלב ק"ג	חמ"מ PD11	% הישנות	בנות הפר בתחלובה	מספר עדרים	מספר בנות	אב אם	אב	מספר	שם
	%	ק"ג	%	ק"ג										
570	-0.06	19.9	-0.15	12.4	865	779	95	ראשונה	148	274	מוח	דוגית	7702	דובאי
743	0.05	25.7	-0.05	17.0	647	727	86	ראשונה	58	78	ג'יג'יי	סירופ	7761	סיג'יי TV

גודל	רגליים	עומק עטין	מקום פטמות	עטין כללי	% הישנות	המלטות פר מעבר			אינדקס תכונות משנה	אינדקס המלטות בנות הפר	% התמדה	הישרדות	פוריות בנות	לרת"ס	מספר	שם
						% המלטה קשה	% תמותה	% הישנות								
107	100	101	97	103	77	4.0	1.4	36	209	1.3	6.0	207	5.0	0.31	7702	דובאי
107	101	99	104	103	63	0.2	0.3	36	-16	-0.1	-0.2	41	-1.0	0.05	7761	סיג'יי TV

שינויים לפרים שנשארו בלוח ✓

עשרה פרים שהיו בלוח הקודם, נשארו בלוח הנוכחי. לכל הפרים, כמעט ולא השתנו מספר בנותיהם וגם מספר התחלובה נשאר, כפי שהיה בלוח מאי 2015. למעט ג'ייג'יי. נוספו לו עוד 500 בנות למבחן. מבחנו מבוסס מאוד. לכל הפרים שנשארו בלוח הפרים, היו שינויים מזעריים בנקודות החמ"מ (איור 2). גם לפרים שיצאו בשתי הלוחות האחרונים, לא נצפו שינויים מיוחדים. **בולע**, היחידי שמגלה מגמת ירידה גדולה יותר, בין שלושת הלוחות האחרונים.

איור 2: שינויים בין הלוחות



המספרים מעל העמודות מתארים את ההבדל בין לוחות ספטמבר ומאי 2015, בנקודות החמ"מ.

פרים לעגלות ✓

בלוח הנוכחי רשומים 12 פרים המוצעים להזרעת עגלות: 4 בעלי מבחן, 8 לפי נתוני ג'נומיק.

טבלה 5: פרים להזרעת עגלות

שימוש %	ממשק			אומדן גנטי			פרים לעגלות – ספטמבר 2015				
	ה"ק %	% ת"ו	המלטות	% ה"ק	% ת"ו	הישנות	מספר	פרים	מספר	שם	
7			-	-0.2	-0.2	37	1,020	סיגר	ג'ייג'יי	7882	ג'סיקה
8			-	-1.9	-0.3	37	981	בדון	סטופ	7631	סיטבון
7			-	1.0	0.5	31	907	ראפאל	אוסונט	7733	איסר
8	8.0	5.8	11,772	-0.7	-0.2	98	890	ג'פרי	ג'סטוס	7424	ג'ייג'יי
9			-	-0.8	-0.5	32	882	פטרשה	מקרו	9007	מיפרש
9	5.3	7.0	57	-0.2	0.3	43	844	סופון	בדון	7510	בופון
8			-	-0.5	1.3	35	805	אלברט	וויסדום	9002	ולנסיה
7			-	0.6	-0.2	35	796	גספר	ווינס	7972	ווגאס
8			-	-0.1	0.2	33	791	דוגית	מקרו	7979	מדוזה
10	10.3	5.8	1,704	2.1	0.0	94	786	ארו	מסקול	7559	מקרו
7			-	0.2	0.3	36	727	ג'ייג'יי	סירופ	7761	סיג'יי
12	3.7	3.4	564	-3.0	-1.2	87	693	מידן	ווינס	7913	וילמה
	9.8	6.9		1.8	0.7			מוצע כלל הפרים במבחן יולי 2015			

לוח ספטמבר 2015 הוא השני בו מתפרסמים המלצות להזרעת עגלות על בסיס נתוני הג'נומיק. אין לנו עדיין נתוני המלצות של הזרעות לוח מאי 2015 שבו התפרסמו לראשונה, המלצות להזרעת עגלות על בסיס נתוני הג'נומיק שלהם. הישנויות הג'נומיק לתכונה זו מתפרסמים לצד נתוני אופן ההמלטה (תמותת וולדות והמלטה קשה) והם נעות בין 31% ל-37%, מכאן שאנו זיהרים בהמלצת השימוש בהם ומפזרים את כלל פריי הג'נומיק המתאימים להזרעת עגלות, בצורה דומה.

רפתנים המחליטים להזריע בצורה בטוחה יותר את העגלות שלהם, יבחרו את המסלול של שימוש רב יותר בפריים שלהם מבחן מוצק להזרעת עגלות. בלוח מופיעים ג'ייג'יי, בופון, מקרו ווילמה. ההישנויות של שלושה מהם, גבוהה מאוד. לעומת זאת, בופון, מסתמך רק על 57 המלצות עם הישנות של 43%. אנו עוקבים אחר דיווחי ההמלצות שלו ונעדכן אחר ביצועיו.

וילמה קיבל את אחוז השימוש הגבוה ביותר וזאת בשל מהימנות מבחנו וקווי הדם המעניין שלו. בקבוצת הפריים המומלצים לעגלות אפשר למצוא עוד פריים השונים מקווי הדם הנפוצים של ג'סטס או מסקול: סיטבון, איסר, בופון, וולנסיה, ווגאס.

זרמה ממוינת: לקראת תחילת שנת 2016, בו מתחיל גל ההזרעות הגדול בעגלות, אנו נצטייד בזרמות ממוינות ונפרסמן לכלל הרפתות. אנו לא ממליצים להזריע בזרמה זו בחודשי הסתיו, שבה מדדי הפוריות עדין נמוכים וזרמה ממוינת לא תתאים לתקופה זו.

פוריות זרמה ✓

בתכנון השידוכים, ניתנו הגבלות להזרעה, עד הזרעה שלישית (כולל), לשני הפריים שלהם פוריות זרמה נמוכה: ג'ייג'יי ואופן. מומלץ מאוד להזריע את שלושת ההזרעות הראשונות לפי התכנון הגנטי ולא להתחיל מהזרעה ראשונה עם פר פורה. מקרו הינו פר פורה, אולם השימוש בו היה גבוה מעל לכל התכונים. הוא "לבדו" לא יפתור את בעיות הפוריות הנמצאות במשק. בשימוש רב מידי בו, קווי הדם של מסקול (אביו של מקרו), סוגר אפשרויות עתידיות להזרעה בפריים והמשק ימצא את עצמו בבעיה דומה כפי שהייתה עם קווי הדם של ג'סטס.

טבלה 6: פוריות זרמה בפרות ועגלות

שם ומספר הפר	פרות		עגלות		פריים פוריים	שם ומספר הפר	אבות הפריים	PD 11 חמ"מ	כמות הזרעות	סטייה מהמוצע
	הזרעות מהמוצע	הזרעות	הזרעות מהמוצע	הזרעות						
ג'סיקה 7882	2,844	1.0	-	-	עגלות	מקרו † 7559	מסקול ארו	786	7,538	4.7**
סיטבון 7631	8,607	1.8	-	-		מנג'ט † 7861	מרקנה ג'קי	814	1,328	3.6
אופן 7695	685	-5.4	-	-		אפריקה 7840	אונטריו פריקלס	411	1,165	2.8
איסר 7733	880	-1.7	-	-		וילמה 7913	ווינס מידן	693	2,024	2.2
פוטין 7987	-	-	-	-	פרות	אולטר † 7842	אלטטוניק אבשה	537	1,024	7.1*
זקא 7603	16,619	1.2	-0.03	3,009		גרדן † 7851	ג'רמין דוגית	856	6,146	5.3***
ג'ייג'יי 7424	44,330	*-1.4	*-3.5	28,822		שנפס 7871	שנדר סיגר	855	1,091	5.1
מיפרש 9007	-	-	-	-		גדר † 7700	גד רצוף	778	862	4.8
אמסטף 7958	-	-	-	-		פטרק 7894	פטרשה מפרק	996	3,462	3.5*
בופון 7510	27,371	*1.8	4.4	154		מנג'ט 7861	מרקנה ג'קי	814	2,337	2.7
דאלאס 7971	-	-	-	-		* מובהק				
גלופה 7965	-	-	-	-		† מופיע בלוח הפריים כפורה				
ולנסיה 9002	-	-	-	-		צבע אדום - ג'נומיק (ללא בנות)				
ווגאס 7972	-	-	-	-						
מדוזה 7979	-	-	-	-						
מקרו 7559	44,732	*2.8	*4.7	7,538						
גדר 7700	862	4.8	-	-						
סיג'יי 7761	689	1.5	-	-						
אתלט 7994	-	-	-	-						
ראלב 7633	10,334	2.1	-	-						
וילמה 7913	1,283	0.9	2.2	2,024						
גספר 7550	24,798	1.3	1.9	165						

פרי הלוח

פרים לרפת הרובוטית ✓

נתוני שיפוט עטין גבוהים השווים או עולים מ-106, הם מובהקים לחיוב. כל הפרים שנבחרו, עומדים בקריטריון זה ומסומנים באות R בלוח הפרים (מימין לשמם). ישנם עוד פרים מלבד הארבעה המסומנים בלוח, אולם רמת החמ"מ שלהם נמוכה מסף לוח הפרים.

סיכום ✓

מגמה חיובית לרכיבי החלב

מגוון רחב של קווי דם

50% מהלוח הם נבחנים ו-50% פרי ג'נומיק. הישנות פרי הלוח הנבחנים היא בממוצע 92% ואילו פרי הג'נומיק בלוח היא 55%.

מספר גבוה של פרים לעגלות. משנה זהירות, רצוי בשימוש בפרי הג'נומיק לעגלות. שימוש בכלם, באחוזים לא גבוהים, יפזר את הסיכון.

פרים בעלי שיפוט גופני גבוה, במיוחד לעטין, מוצעים לרפת הרובוטית

כפי שנכתב ונאמר פעמים רבות: המידתיות בהזרעות היא חשובה ושימוש יתר בפר כזה או אחר יגרום לסגירת האפשרויות להזרעות בעתיד. תמיד יהיו קווי דם דומיננטיים שתרומתם הגנטית להתקדמות ברפת היא גבוהה מאוד. השימוש בהם הוא חשוב וטוב, אולם גם כאן, המידתיות היא חשובה. הדוגמאות בעבר היו **גיוס ופרחח**, **סקורר ואבשה** וכיום הם **ג'סטיס ומסקול**. היציאה מקווים אלו, לוקחת זמן, אולם היא מתקיימת.

לוח הפרים הבא יתפרסם עוד כחודשיים. אנו בשנת המעבר בין פרסום פעמיים בשנה לשלוש פעמיים, ובין קבלת תוצאות הג'נומיק בצמוד למבחן הפרים. המערכת תתייצב למרווח של 4 חודשים, בין המבחנים בשנת 2016

לכולם, עבודה פורייה והתקדמות גנטית נאה

יואל זרון

(המלצת שיאון, בעמוד הבא)

המלצת שיאון – ספטמבר 2015

פרות	עגלות	חמ"מ PD11	שם ומספר הפר		
	7	1,020	7882	ג'סיקה G TV	
5	8	981	7631	סיטבון TV	
5		933	7695	אופן ET TV	מוגבל עד וכולל הזרעה 3
7	7	907	7733	איסר TV	מוגבל עד וכולל הזרעה 3
4		903	7987	פוטין G	
4		897	7603	זקא ET	
	8	890	7424	ג'ייג'יי CV	מוגבל עד וכולל הזרעה 3
5	9	882	9007	מיפרש G	
4		848	7958	אמסטף G	
8	9	844	7510	בופון TV	
5		843	7971	דאלאס G	
4		842	7965	גלופה G	
5	8	805	9002	ולנסיה G	
4	7	796	7972	ווגאס G	
4	8	791	7979	מדוזה G	
6	10	786	7559	מקרו	
8		778	7700	גדר TV	
4	7	727	7761	סיג'יי TV	
4		717	7994	אתלט G	
5		711	7633	ראלב ET	
	12	693	7913	וילמה G	
4		627	7550	גספר TV	
5			66667	בשר	
100	100			סה"כ	

