

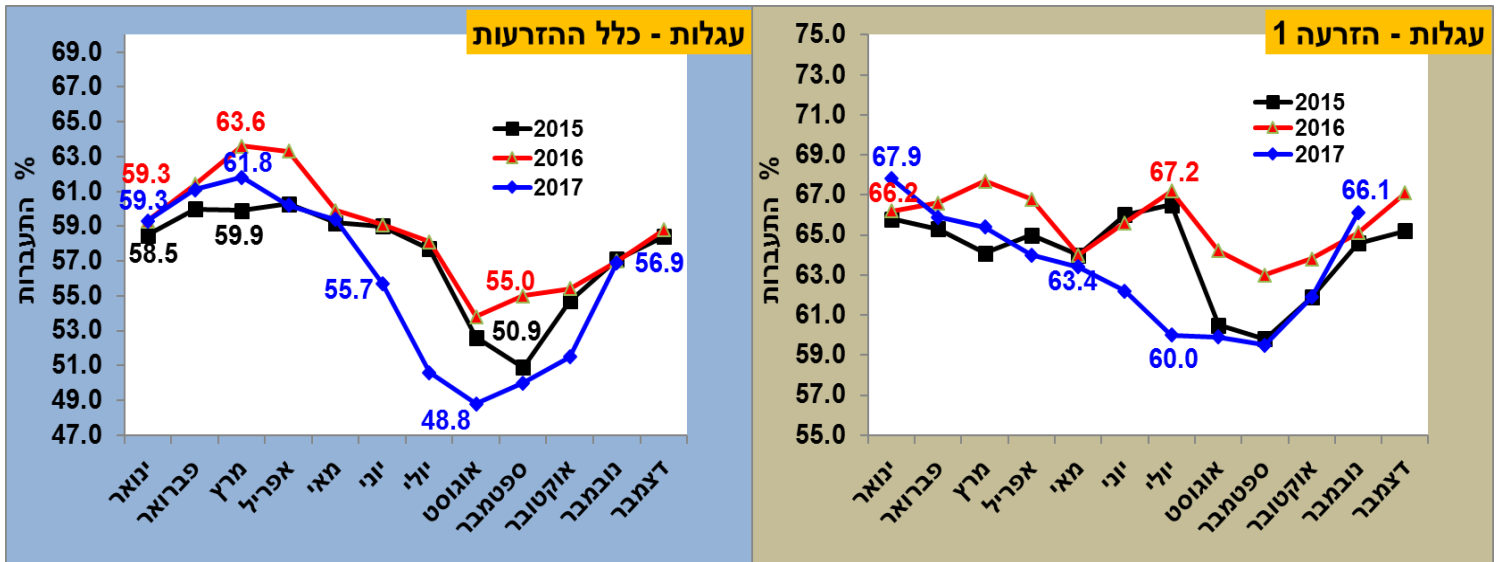
9.3.2018

לכולם שלום,

**פוריות** – במהלך השבוע הבא ישלחו בצורה אישית לכל מזריע, מדדי פוריות. בנוסף לטבלאות הרגילות, גם מדדי הפוריות של דו"ח ג'ורג'.

מדדי הפוריות הארציים, סוכמו עד נובמבר 2017, נראים באיורים 1-3.

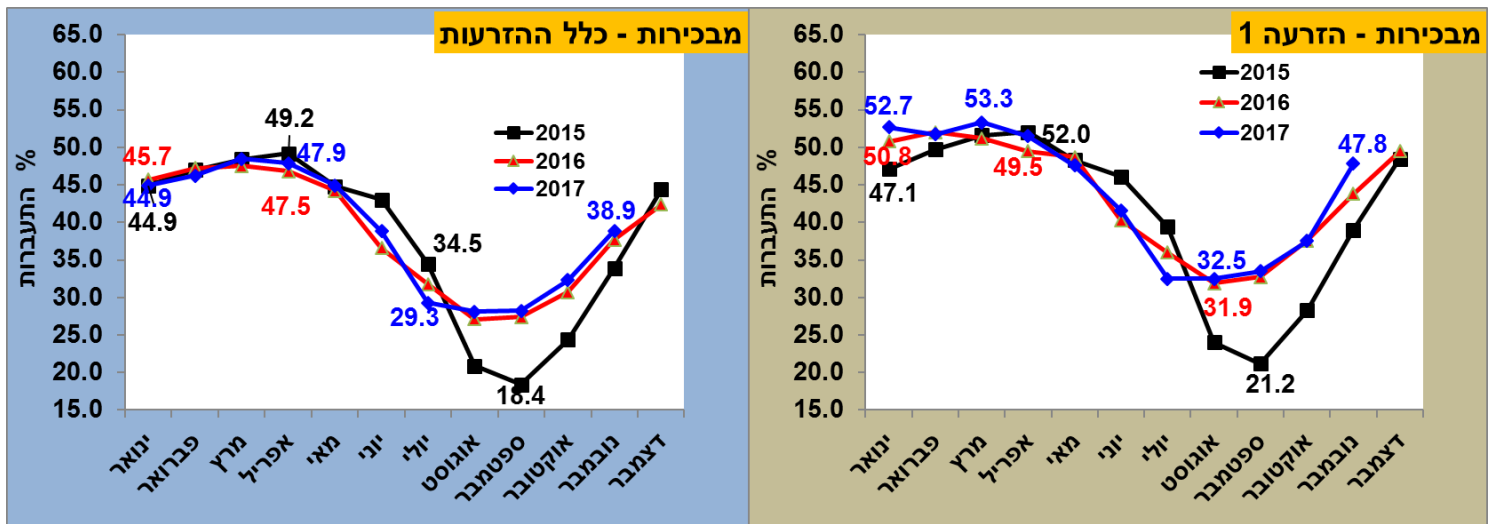
איור 1: **עגלות ברפת השיתופית** - אחוזי התעברות בהזרעות 1 וכלל ההזרעות בשנים/חודשים 2015-17



**עגלות** - בחודשי האביב והקיץ הייתה ירידה משמעותית, אולם בחודשי החורף, חזרה שלוחה זו, למדדי הפוריות כפי שהיו בשנים 2015 ו-2016. כמות גדולה של הזרעות ראשונות מתבצעות בחודשים מרץ-יוני. בארבעת חודשים אלו, התבצעו במשק השיתופי, 14,576 הזרעות ראשונות, המהוות 52% מכלל ההזרעות הראשונות לשנת 2017. הירידה בשיעור ההתעברות מושפע במעט משימוש בזרמה ממוינת לנקבות. כמות ההזרעות בזרמה זו עומד על כ- 6% מכלל ההזרעות הראשונות, לאותה התקופה.

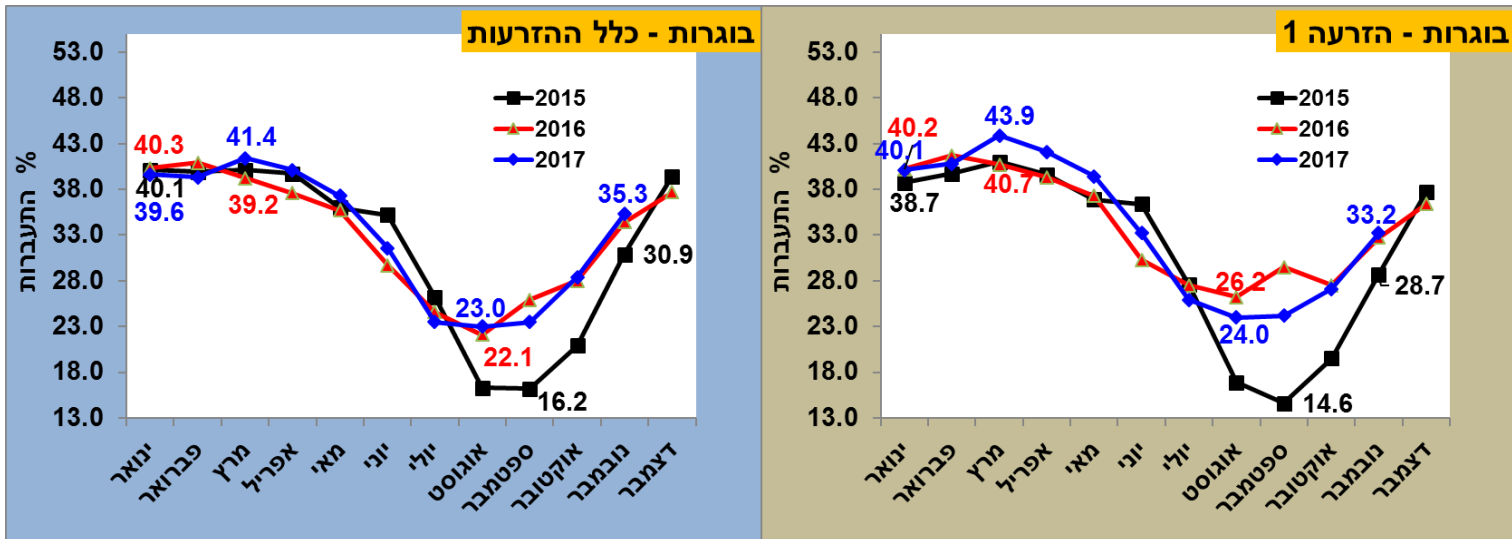
התפנית החדה בשיעור ההתעברות התבצעה בעיקר בחודש נובמבר. בחודש הבא, אדווח על כלל חודשי השנה, בתקווה שתפנית חיובית זו תמשיך גם לדצמבר.

איור 2: **מבכירות ברפת השיתופית** - אחוזי התעברות בהזרעות 1 וכלל ההזרעות בשנים/חודשים 2015-17



**מבכירות** – בשנתיים האחרונות, תוצאות דומות, הן בהזרעה ראשונה והן בכלל ההזרעות. בנובמבר, תפנית חדה חיובית. נמתין לתוצאות דצמבר 2017, ונראה עם המגמה מתחזקת. בכל מקרה, כבר שנתיים, הרפתות השיתופיות עוברות "די טוב" את עונת הקיץ, בהשוואה לירידה הגדולה, שנראתה בשנת 2015.

איור 3: **בוגרות ברפת השיתופית** - אחוזי התעברות בהזרעות 1 וכלל ההזרעות בשנים/חודשים 2015-17



**בוגרות** – שנת 2017 הייתה דומה בתוצאותיה לשנת 2016, להבדיל משנת 2015, שבה בחודשי הקיץ הייתה ירידה חדה. ימי המנוחה בשלוחת הבוגרות פחות מושפעים מעונות השנה, כפי שמתקיים בשלוחות העגלות והמבכירות.

האם יש קשר בין ימי המנוחה לאחוזי ההתעברות? שאלה שתשובות לה ניתנו כבר מספר פעמים, ושהנכונה ביניהן היא, שיש קשר. מהי המטרה? אחוזי התעברות טובים או הריונות בתקופות הנכונות?

**הריונות בתקופות הנכונות היא המטרה הכלכלית הנכונה, ואחוז התעברות הוא כלי תכנוני חשוב התומך במטרה זו. מדיניות משולבת של ממשק הייצור X הפוריות, תביא את הרפת להישגים כלכליים טובים יותר.**

עומסי החום המשתנים בין העונות השונות, משפיעים בעיקר על ההחלטה של ימי המנוחה. מכאן שמספר ימי המנוחה משתנים בהתאם לחודשי/עונות השנה ובהתאם למדיניות הייצור של החלב ב-"יישור העקומה".

דו"ח ג'ורג' (פברואר 2018) מציג תוצאות של חמש שנים, ובאחד הפרקים שלו, מוצגות ההשפעות המשתנות של ימי המנוחה, על אחוזי ההתעברות. הטווח המובהק לחיוב, הוא 76-90 ימים מהמלטה: סטייה של 2.6 שמבטאת בצורה הנקייה ביותר, את השפעת ימי המנוחה בלבד, על אחוזי ההתעברות.

| פרות          |             |              |
|---------------|-------------|--------------|
| סטטייה מהמוצע | % התעברות   | ימי מנוחה    |
| -2.4          | 27.1        | קטן מ-61     |
| 1.7           | 33.2        | 61-75        |
| <b>*2.6</b>   | <b>35.7</b> | <b>76-90</b> |
| 1.5           | 35.4        | 91-105       |
| 0.5           | 34.7        | 106-120      |
| -0.5          | 33.7        | 121-135      |

טבלה 1: השפעת ימי מנוחה על אחוזי ההתעברות של הזרעה ראשונה

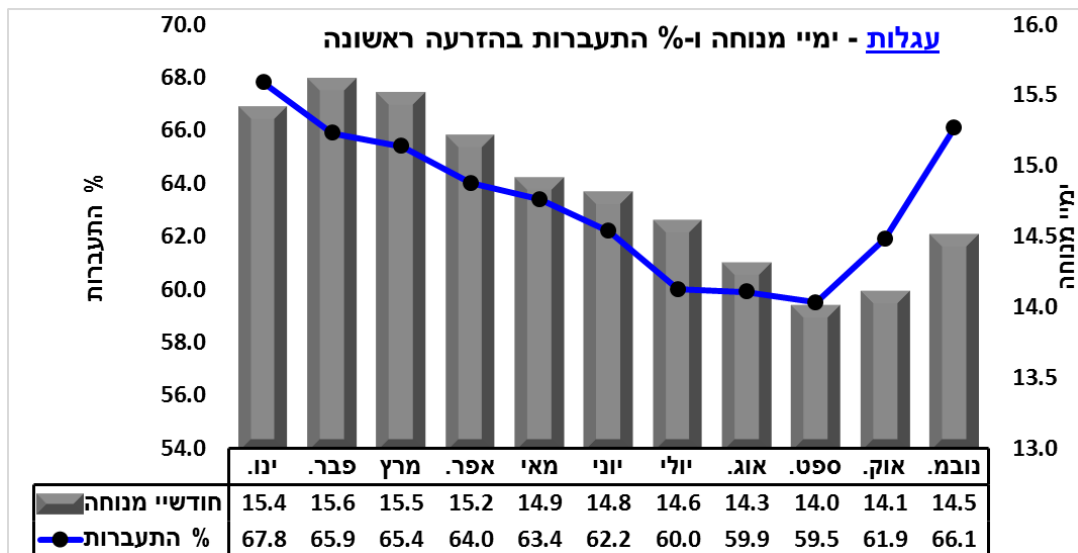
הרפתן/ית הישראלי, מקטין או מגדיל, את מספר ימיי המנוחה, בהתאם לתכנון השנתי של ההמלטות וייצור החלב. יש המקצינים, ומספר חודשים, אינם מזריעים כלל את העגלות. למרבית המשקים, מדיניות ההקצנה לא תתאים וזאת בשל אי יכולתה של הרפת להכיל מספר המלטות – יונקיה – גידול, רב מאוד בתקופה קצרה, הגורמים לצפיפות ופגיעה במישרים רבים: תחלואה, הזנה, קצב גידול, מדדי פוריות. הכלל של "השכן מבצע אז גם אני" לא נכון במקרה הזה. יש לבחון את תנאי הסכנות, ויכולת הרפת להקצין במדיניות דחיית ההזרעות, עד כדי הפסקתן, לתקופה מסוימת.

במעקב חודשי של נתוני 2017 (משק שיתופי), ניתן לראות את ההתאמות (קורולציות) בין ימיי מנוחה לאחוז התעברות בהזרעה ראשונה שהגיעו ל:

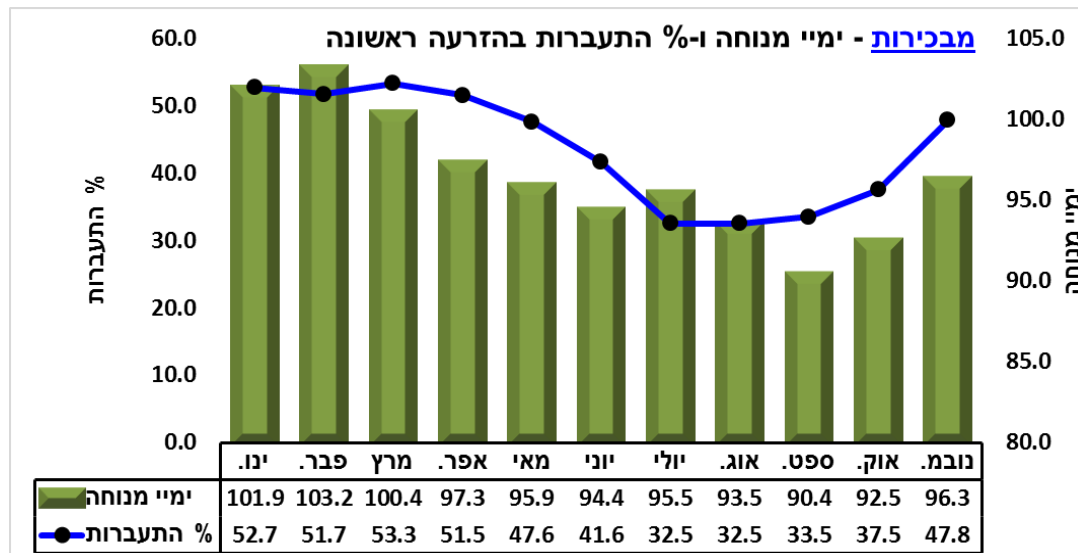
**עגלות – 0.76 מבכירות – 0.83 בוגרות – 0.79**

להלן שלושה איורים הממחישים את הקשר בין שני גורמים אלו, לפי השלוחות השונות.

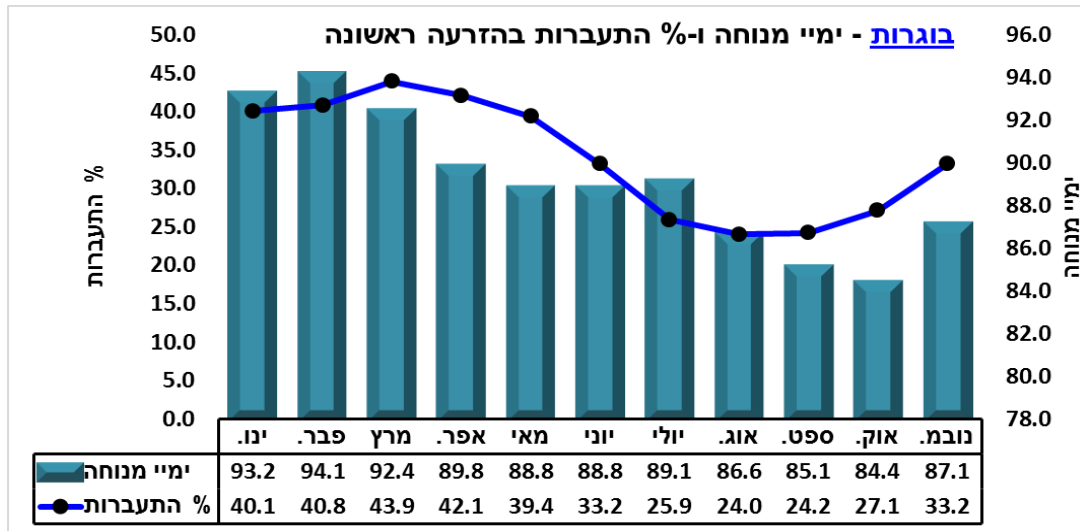
איור 4: **עגלות** - ימיי מנוחה X אחוז התעברות בהזרעה ראשונה, בשנת 2017



איור 5: **מבכירות** - ימיי מנוחה X אחוז התעברות בהזרעה ראשונה, בשנת 2017

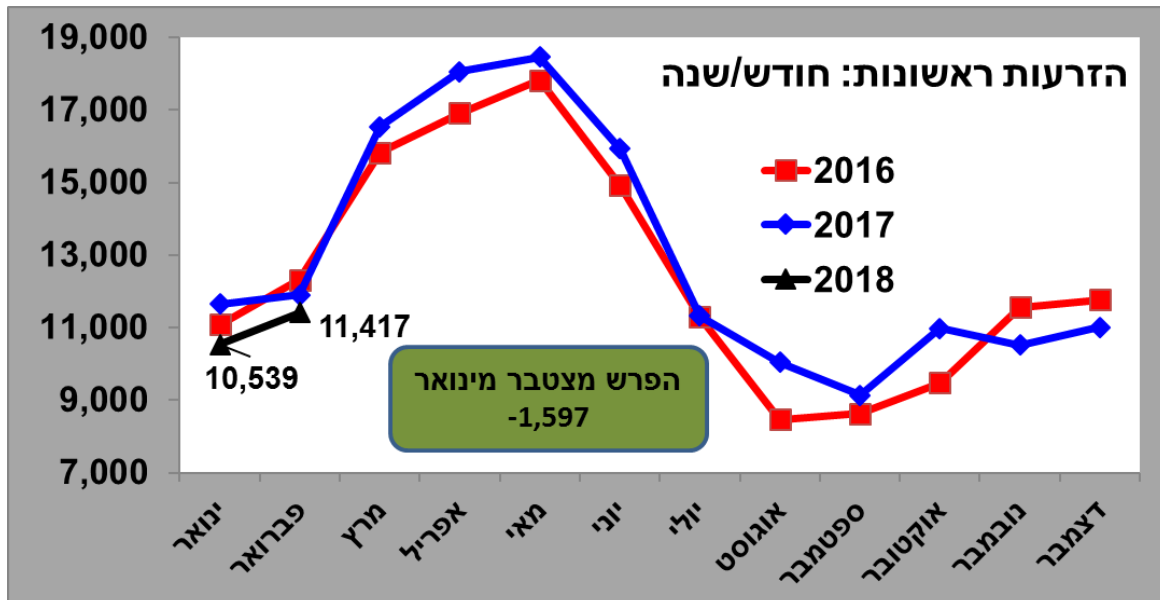


איור 6: בוגרות - ימיי מנוחה X אחוז התעברות בהזרעה ראשונה, בשנת 2017



**כמות הזרעות** – האחד קשור לשני....מדיניות הרפת, דחיייה או הקטנה של מספר ימיי המנוחה ועונות השנה....כולם משפיעים על עומסי העבודה בהזרעה. בהזרעות ראשונות רואים היטב את תנועת המטוטלת בין חודשי השיא: מרץ עד יוני (הזרעת עגלות/מבכירות) לבין חודשי השפל: אוגוסט עד אוקטובר. שנת 2018, החלה בפחות כ-1,600 הזרעות ראשונות, לעומת 2017. סנונית ראשונה זו, עדיין לא מצביעה על ההמשך. קרוב לוודאי, שחודשים מרץ עד יוני יהיו עם יותר הזרעות ראשונות, וזאת בהתאם למדיניות שהוסברה בחלקה הראשון של הסקירה.

איור 7: הזרעות ראשונות בשנים 2016 עד 2018, לפי חודשי השנה

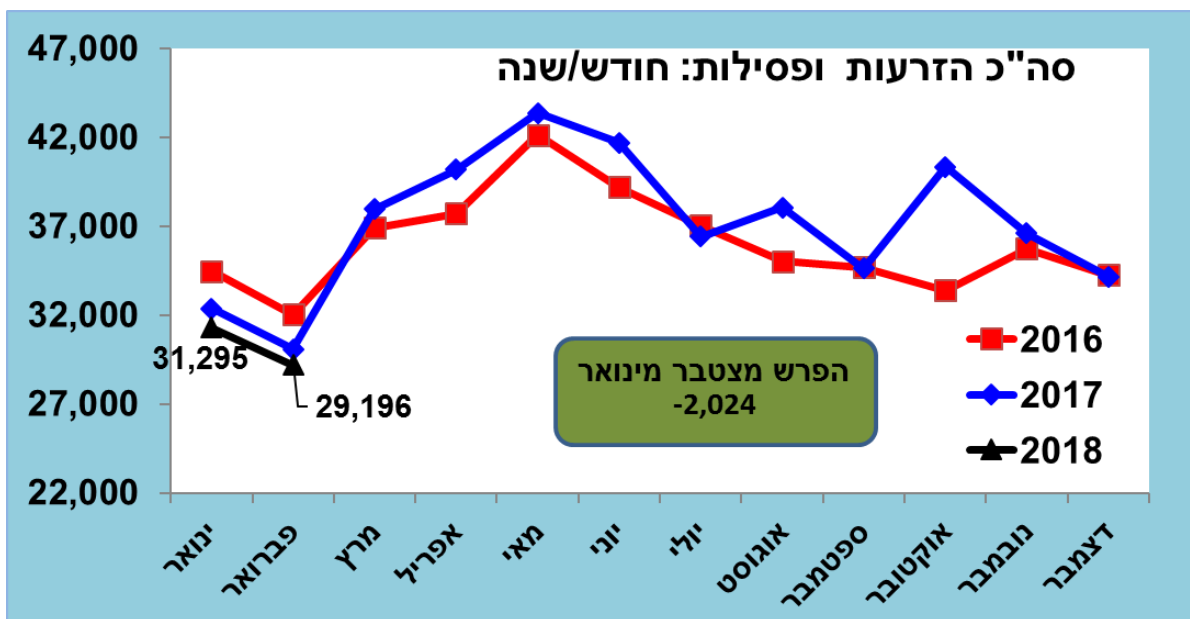


לעומת הזרעות ראשונות, הרי הזרעות 2 ו-2+ היו דומות בחודשים ינואר-פברואר בשנתיים האחרונות (איור 8). כשמסכמים את כלל ההזרעות, כפולות ופסילות ניתן לראות שהייתה ירידה של כ-2,000 הכנסות ידיים (איור 9)

איור 8: הזרעות 2 ו-2 בשנים 2016 עד 2018, לפי חודשי השנה



איור 9: סה"כ הכנסות ידיים – הזרעות, כפולות ופסילות, בשנים 2016 עד 2018, לפי חודשי השנה



שבת שלום ושבוע טוב,

יואל