

16.11.2018

שלום לכולם,

פוריות – נתוני הדו"ח הם עד יולי 2018, כלומר, תחילת הנתונים של הקיץ שעבר אותנו. בקיץ האחרון היו תחלואות, בעיקר באזורי העמקים וצפונה (התפרצות קדחת שלוש הימים), אשר את השפעתם נראה, ביתר שאת, בדיווחים הבאים שיכללו את החודשים אוגוסט, ספטמבר ואוקטובר.

במטרה לבודד את נציג הקיץ הראשון, הנכנס לדיווחי הפוריות שאנו עוקבים לאורך השנה – **חודש יולי 2018**, נבנתה טבלה 1 ובה מוצגים אזורי גיאוגרפיים שונים בישראל. בטבלה מוצגים נתוני הפוריות של המשקים השיתופיים בלבד, המחולקים ל-6 אזורי גיאוגרפיים שונים. האזור השביעי – "שאר הארץ", לא מוצג, וזאת בשל פיזור המשקים שלו בכל הארץ.

ניתן לראות את ההפרשים הגדולים **בשלוחת העגלות**, כ- 10 נקודות האחוז, בין האזורים של עמק בית שאן והירדן ("עמקים"), עמק יזרעאל ובאכה צפונה למשקי הגליל, שנפגעו מהתפרצות קדחת שלוש הימים. גם **בשלוחות המבכירות והבוגרות**, באזורים אלו, שיעורי ההתעברות נמוכים יותר.

מדיניות תחילת ההזרעות באזורים הגיאוגרפיים השונים (חודשי/ימי מנוחה), דומה בשלוחת המבכירות, אולם שונה בשלוחת הבוגרות. בבוגרות - אזורי העמקים עם 86 ימי מנוחה לעומת 92-93 ימי מנוחה ברצועת החוף והערבה. בעגלות - ההפרשים גדולים אף יותר ומסתכמים בכשבעים, בין אזורי הערבה ורצועת החוף, לעומת אזורי העמקים.

מזג האוויר המתחמם, משפיע יותר בערבה ובעמקים. אנו תמיד מדווחים וזוכרים את הימים או החודשים החמים, לפי דיווחי טמפרטורות השיא, או עומסי החום הגבוהים. אולם רצוי להדגיש שבנתוני הפוריות, הנקודה החשובה, שלא מוזכרת בדיווחים רבים, היא דווקא **טמפרטורות המינימום של אותם ימים/חודשים**. נתונים מעניינים אלו, יוצגו בסקירה שאתן בכנס המדעי לבקר בירושלים.

טבלה 1: מדדי הפוריות של משקים שיתופיים בחודש יולי 2018, לפי אזורים בארץ

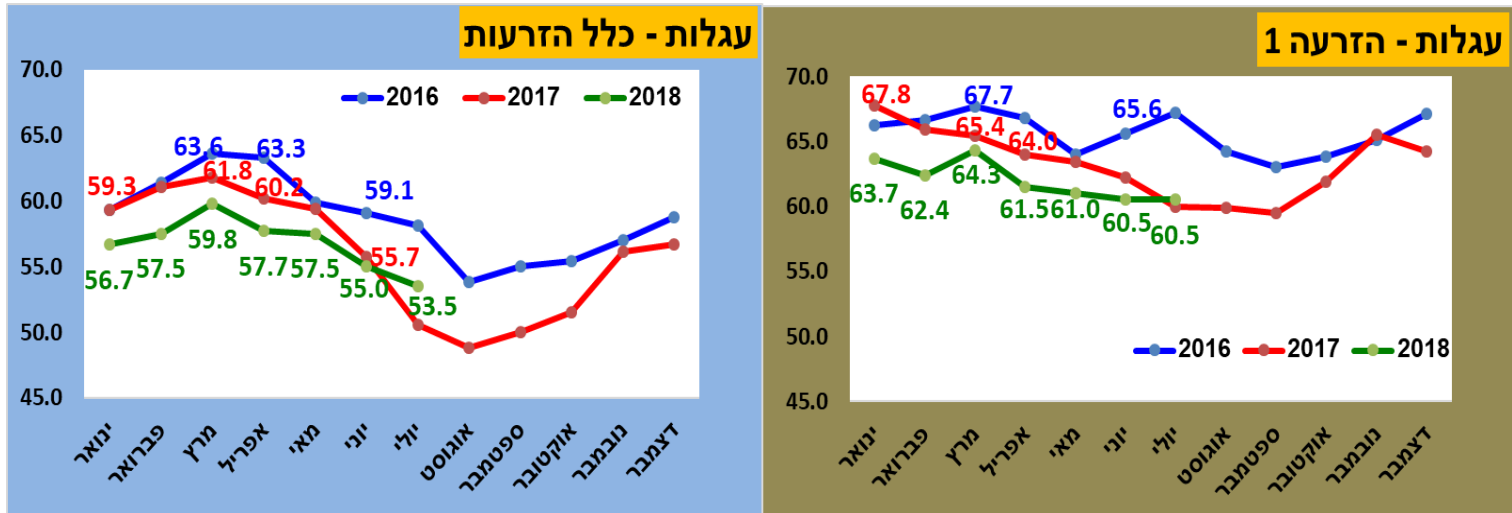
| בוגרות | | | | מבכירות | | | | עגלות | | | | מס' משקים | אזור גיאוגרפי |
|--------------|---------|-----------|-------------|--------------|---------|-----------|-------------|--------------|-----------|-------------|-------------|-----------|-------------------|
| אחוז התעברות | ימי ריק | ימי מנוחה | סה"כ הזרעות | אחוז התעברות | ימי ריק | ימי מנוחה | סה"כ הזרעות | אחוז התעברות | חודשי ריק | חודשי מנוחה | סה"כ הזרעות | | |
| 23.8 | 156 | 93 | 404 | 22.7 | 150 | 97 | 251 | 56.4 | 15.7 | 14.6 | 165 | 7 | ערבה |
| 26.2 | 133 | 92 | 2,502 | 32.5 | 125 | 97 | 1,419 | 54.4 | 15.4 | 14.7 | 1,287 | 37 | רצועת החוף |
| 31.0 | 128 | 88 | 1,283 | 33.4 | 124 | 98 | 686 | 54.2 | 15.2 | 14.4 | 602 | 14 | הר |
| 24.9 | 132 | 92 | 2,128 | 28.7 | 128 | 97 | 1,151 | 54.0 | 15.5 | 14.6 | 1,059 | 26 | נגב |
| 24.5 | 139 | 86 | 1,699 | 28.9 | 133 | 97 | 1,003 | 50.7 | 15.4 | 14.3 | 690 | 27 | עמק יזרעאל והגליל |
| 20.7 | 150 | 86 | 1,115 | 27.4 | 143 | 94 | 621 | 45.7 | 15.5 | 14.1 | 462 | 21 | עמקים |

עגלות – במעקב החודשים המדווחים בשלוש השנים האחרונות, בתחילת שנת 2018, היו הפרשים גדולים יותר בהשוואה לאותם החודשים בשנת 2016 ו-2017. אולם בהתקרב הקיץ, ביצועי העגלות, בהזרעה ראשונה וכלל ההזרעות, השתפרו ואף היו טובים יותר לעומת יולי 2017.

עיקר הזרעת העגלות מתבצעת בין החודשים מרץ ליוני. באותם החודשים, השתמשו רפתנים רבים בזרמה ממוינת. אמנם הכמויות היו גבוהות, בהשוואה לשנתיים הקודמות לה, אולם לא בכמות כזו שתשפיע בצורה ניכרת על אחוזי ההתעברות. בסקירה הבאה שתעסוק בפוריות, נדווח על ביצועי הפרים שזרמתם הייתה ממוינת.

העתיד הלווה בערפל והיציאה הגדולה של פרות בסיום שנת 2018, כחלק ממדיניות שעדיין לא פורסמה, ישפיעו גם על החלטת הרפתנים להשתמש בזרמה ממוינת בשנה הקרובה.

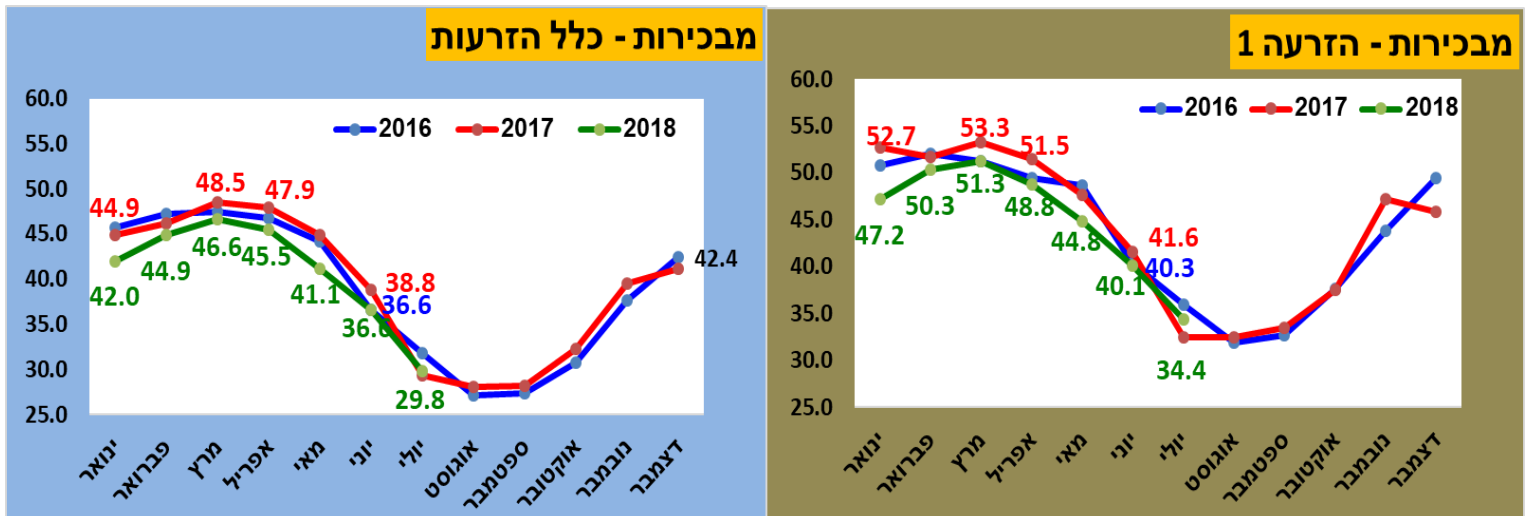
איור 1: עגלות – שיעור ההתעברות בהזרעה ראשונה וכלל ההזרעות בשלוש השנים האחרונות



מבכירות – שיעורי התעברות דומים בין השנים. נראה שהכניסה לקיץ 2018 מוצגת בשיעורי התעברות יפים הנמצאים בין הביצועים הטובים מאוד בשנת 2016 לביצועים הנמוכים יותר בשנת 2017.

למרות התפרצות קדחת שלושת הימים, באזורי העמקים והגליל, והפגיעה האפשרית של אירוע זה בשלוחת המבכירות (טבלה 1), עדיין הביצועים של כלל המשקים השיתופיים, גבוהים יחסית לשנת 2017, בכ-2 נקודות האחוז, בהזרעה ראשונה. אולם עדיין מוקדם מידי לחזות את ביצועי כלל הקיץ, והמעקב רק בתחילתו.

איור 2: מבכירות – שיעורי ההתעברות בהזרעה ראשונה וכלל ההזרעות בשלוש השנים האחרונות



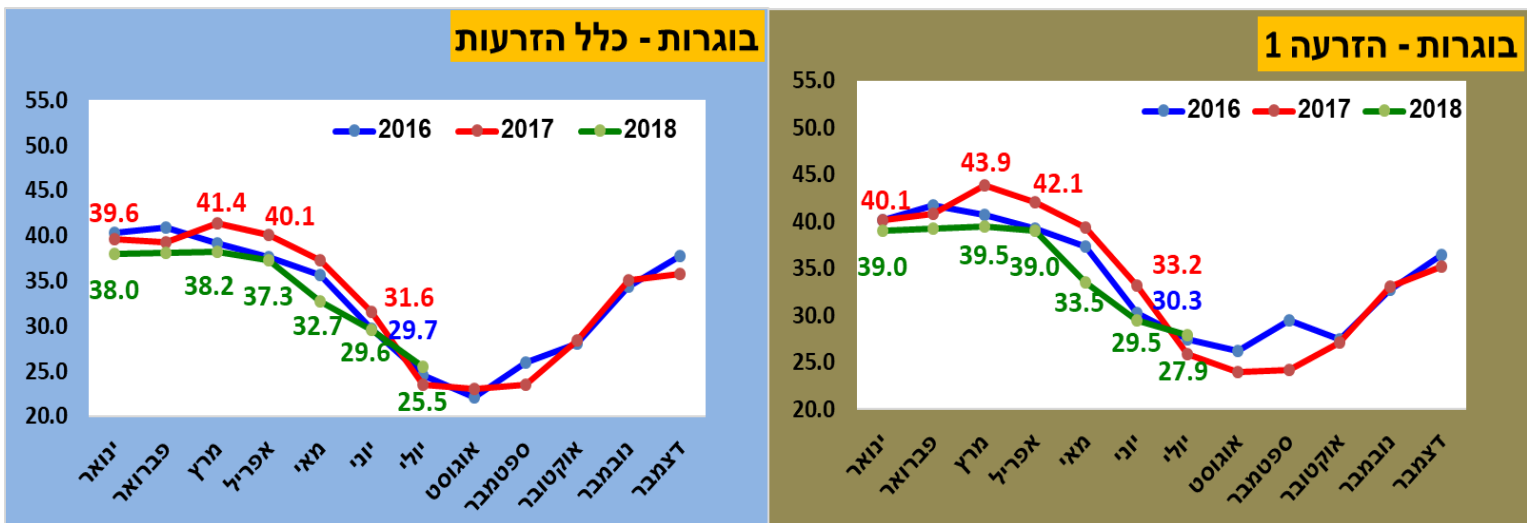
בוגרות – ביצועים דומים בשנתיים האחרונות, לעומת ביצועים טובים יותר בשנת 2016. גם בשלוחה זו, בדומה למבכירות, "הכניסה" לקיץ, מעודדת בינתיים. אולם עדיין מוקדם לומר יש לחכות לשלושת החודשים הקרובים, כדי לאמוד את מידת הירידה בשיעורי ההתעברות, בחודשים אלו, לעומת חודשי החורף.

יש הטוענים, שבקיץ האחרון, מזג האוויר היה סביר ואף טוב. אולם על לנו לשכוח את עומסי החום הגבוהים והרצופים שחלו בחודש מאי. עקה זו השפיעה מיידית על ביצועי הפוריות אולם יש לה גם השפעה על הביצועים בחודשים לאחר מכן. זאת בהתאם לעקה המשפיעה על האיזון ההורמונאלי ובהמשך, השפעה על הגופים הצהובים וגלי הזקיפים.

על לנו להיתלות כל הזמן בגורם אחד – עומס החום. הוא גורם חשוב ומשפיע, אולם גורמי סביבה נוספים יכולים להשפיע, במיוחד שהשונות בין המשקים היא גבוהה מאוד. באותו אזור מזריע ואזור ווטרינר, עם אותו תזונאי ומרכז מזון יכולים לזהות ביצועי פוריות שונים, שהמשפיעים ביותר ביניהם הם: אופן ההמלטה, תחלואה, צפיפות משתנה, שיגרה וניהול, ממשק ייחומים, ומדיניות הגדלת הרפת או לחילופין, צמצומה או סגירתה.

אל אף כל הגורמים שנמנו, בהשוואה למקומות אחרים בעולם, ולכמות החלב שמייצרת הפרה הישראלית, ביצועי הפוריות בישראל, בשלוחה זו, סבירים וטובים. ישנן רפתות שיחס קיץ/חורף, בביצועי הפוריות והייצור, קרובים ל-1:1, כלומר, הדייקנות המקצועית והאיזון הנכון של כל גורמי הפוריות, יכולים להביא לתוצאות טובות יותר.

איור 2: בוגרות – שיעורי ההתעברות בהזרעה ראשונה וכלל ההזרעות בשלוש השנים האחרונות



לוח הפרים – ישיבתה של הוועדה האחראית על הרכב הלוח הבא, הייתה השבוע ביום רביעי. התוצרים שלה, יתפרסמו בקרוב כלוח פרים – דצמבר 2018.

ישנם פרים שלא יהיו בלוח הבא, ויש להתחשב בכך בלקיחת הזרמות. לחלקם, כבר עכשיו אין זרמה יותר לחלוקה. הפרים הם:

| מס' | מס' פר | שם פר |
|-----|------------------------------|-------|
| 1 | 7894 | פטריק |
| 2 | 7508 | ארגמן |
| 3 | 7733 | איסר |
| 4 | 7889 | דנקול |
| 5 | 7852 | גרנטי |
| 6 | כל פרי הג'נומיק מהלוח הנוכחי | |

לעומתם, יתווספו פרים אחרים. כל ההסברים לכלל הפרים, אלו היוצאים ואלו הנכנסים, בסקירת לוח הפרים – דצמבר 2018, שתתפרסם במחצית הראשונה של דצמבר.

הפר קבריוולט-5699: פר חו"ל בעל מבחן מבוסס בישראל. אנו נערכים להבאת מנות זרמה נוספות שלו מחברת המקור (CRI בארה"ב), ובכך לאפשר הצגתו ושימוש בלוח הבא.

עיקר פעילותו היא לעגלות, ולכן חילקנו אותו בלוח הנוכחי, בהגבלה למטרה זו. אני מבקש לשמור על ההגבלה הזו, עד לסיום הלוח הנוכחי, ולא להתחיל להשתמש בו בצורה נרחבת לכלל הפרות.

משקים, שבעת הנוכחית, לא מזריעים כלל עגלות, יהיה להם **קבריוולט** גם בלוח הבא, שבו תתחיל "עונת הזרעת העגלות".

בברכת שבת שלום ושבוע טוב,

יואל