

סקירת לוח פרים – אפריל 2022

"מה נשתנה הלילה הזה מכל הלילות" – מבחן חדש ולוח פרים חדש

כללי ✓

בלוח הפרים, נמצאים 25 פרים: 14 נבחרים, ו-11 פרי ג'נומיק. בנוסף, בתחתית הלוח 4 פרים נוספים: 3 מהם, פרים נבחרים מחו"ל, ו-1 פר חו"ל, ספקטור, עם מבחן בישראל.

השנתון הצעיר ביותר שנכנס ללוח הפרים הוא 2017. בשנתון זה היו 54 עגלים שאושרו. מתוכם 14 לא הגיעו לכלל מימוש של הזרעות בשל רגולציה ווטרינרית, מחלות, וממאנים לקפוץ. 40 עגלים משנתון זה הזרעו במהלך 2018. ל-33 יש כבר מבחן ש-3 מהם מופיעים בלוח הפרים: סרג', אכילס וגייק. נשאר עוד 7 פרים צעירים משנתון זה שיגיעו למבחן בשנה הקרובה. לעומתם, השנתונים הבוגרים יותר משפרים את הביצועים שלהם למעט אייסמן שירד בנקודות החמ"מ (מתואר בהמשך).

החוזקה הגדולה ביותר של הפרים הישראלים, ומגיעה לידיי ביטוי במיוחד בקבוצת הנבחרים, הן שתי תכונות חשובות: הישרדות והתמדה (טבלה 1). בהשוואה למקורות גנטיים אחרים, לפרים הישראלים, בתכונות אלו, יתרון ניכר.

תכונות השיפוט, שאינן נמצאות באינדקס, משתפרות (איור 1). קבוצת הג'נומיקים מעלה את הרף בתכונות אלו למקומות שהמשק הישראלי ייהנה מהן מאוד.

להזרעת עגלות, מתפרסמת קבוצה של 15 פרים: 7 עם מבחן המלטות ו-8 לפי נתוני ג'נומיק. בקבוצת ה-"פרים נוספים", נמצאים מתאימים לעגלות, 4 פרים כשל-2 מהם יש מבחן המלטות בישראל.

טבלה 1: יתרונות הפרים המקומיים, ובמיוחד צמרת הלוח

מס' פר	שם פר	חמ"מ PD20	רת"ס	פוריות בנות	הישרדות	התמדה	אופן המלטה בנות	אינדקס תכונות משנה
9154	סלוקי	1,147	-0.05	-0.6	109	4.9	0.7	108
9157	סוג'י	1,132	-0.22	0.7	149	2.3	-0.9	205
9147	איזג	1,060	-0.19	3.8	119	6.1	-0.2	291

ממוצע תכונות השיפוט בין נבחרים וצעירים

עטין כללי	מקום פטמות	עומק עטין	רגליים	גודל גוף
103	103	102	101	101
105	104	104	102	103

איור 1: דרוג חמשת הפרים הראשונים לכל תכונה

רת"ס	פוריות בנות	הישרדות	התמדה	אופן המלטה בנות	אופן המלטה פר
רקנטי G	דאוסן	גוגל	איזג	דאוסן	דאדון
פגרנס	איזג	סוג'י	סלוקי	בילו G	בילו G
דאוסן	אייסמן	גרויס G	דאדון	איזי G	אנג'י G
קיקוס G	איזי G	אנג'י G	בוסלדו	סוג'י	קיקוס G
אילטון	גוגל	בוסלדו	אכילס	בוסלדו	קליין G

חלב ק"ג	שומן ק"ג	שומן %	חלבון ק"ג	חלבון %
בוסלדו	סלוקי	גייק	הגדה G	אייסמן
סלוקי	סוג'י	גרויס G	איזג	קיקוס G
איזג	הגדה G	גוגל	סלוקי	גייק
הגדה G	גרויס G	סוג'י	סוג'י	אכילס
בבלת G	בבלת G	קליין G	בבלת G	קליין G

עטין	מקום פטמות	עומק עטין	רגליים	גודל גוף
קיקוס G	איזג	קיקוס G	קיקוס G	דאוסן
רקנטי G	אכילס	רקנטי G	קליין G	בוסלדו
פגרנס	גוגל	בילו G	בילו G	דאדון
אנג'י G	הגדה G	הגדה G	פגרנס	איזג
אכילס	גולסה G	אנג'י G	אייסמן	בילו G

דרוג הפרים לתכונה ✓

דירוגם של 5 הפרים הראשונים לכל תכונה ותכונה מתוארים באיור 1. מגמה שתפתח יותר ויותר בעתיד – הפרים שיבלטו יותר הם הצעירים הג'נומים. שימו לב בתכונות הייצור ובתכונות השיפוט הגופני. איור זה נמצא באתר ובידיי המזריעים. בנוסף, בלוח הפרים ישנם אייקונים המתארים את התכונות הבולטות לכל פר ופר.

✓ ממוצע משוקלל של תכונות האינדקס – המלצת שיאון

לוח אפריל 2022 מציג התקדמות בשתי השלוחות (במיוחד בעגלות), בתכונות היצור והמשנה. **עגלות** - התקדמות יפה בחמ"מ, חלב, חלבון, הישרדות, התמדה, תאים סומטיים ותכונות פר מעבר. באחוזי השומן ופוריות בנות, נסיגה קטנה.

פרות – התקדמות בחמ"מ, חלב, מרכיבי החלב, התמדה ואופן המלטת פר מעבר. ברכיבים, תאים סומטיים, פוריות בנות והישרדות – נסיגה קטנה.

טבלה 2: ממוצעים משוקללים לפי המלצת שיאון ללוח אפריל 2022

תכונות יצור ומשנה													
אינדקס בנות	% המלטה קשה פר	% תמותה פר מעבר	התמדה	הישרדות	פוריות בנות	תאים סומטיים	% שומן	ק"ג שומן	% חלבון	ק"ג חלבון	ק"ג חלב	חמ"מ	
0.1	0.9-	0.3-	1.8	79	0.9	0.18-	0.06	26.0	0.02	18.5	506	764	אפר-22
0.7-	0.8-	0.1-	1.1	72	1.6	0.14-	0.09	25.3	0.02	14.8	399	692	דצמ-21
0.8	0.1-	0.2-	0.6	7	0.7-	0.04-	0.03-	0.7	=	3.6	108	72	הפרש
0.3	0.8	0.2	1.5	86	0.4	0.16-	0.08	28.8	0.02	18.9	522	786	אפר-22
0.3	1.2	0.5	1.3	91	0.5	0.17-	0.10	27.6	0.03	17.8	430	756	דצמ-21
0.1-	0.5-	0.3-	0.3	5-	0.1-	0.01	0.02-	1.2	0.01-	1.1	93	30	הפרש

שיפוט גופני						
גודל גוף	זוית אגן	רגליים	עומק עטין	מיקום פטמות	עטין כללי	
100	102	102	104	104	104	אפר-22
100	102	102	103	104	104	דצמ-21
0.7-	0.1	0.5-	0.3	=	0.3-	הפרש
101	102	101	102	103	103	אפר-22
102	102	101	102	102	103	דצמ-21
0.6-	0.3-	0.2-	0.5	1.3	0.6	הפרש

✓ שינויים בין הלוחות: (9) נשאר, (3+2) חדשים, (3) יצאו, (4) נוספים

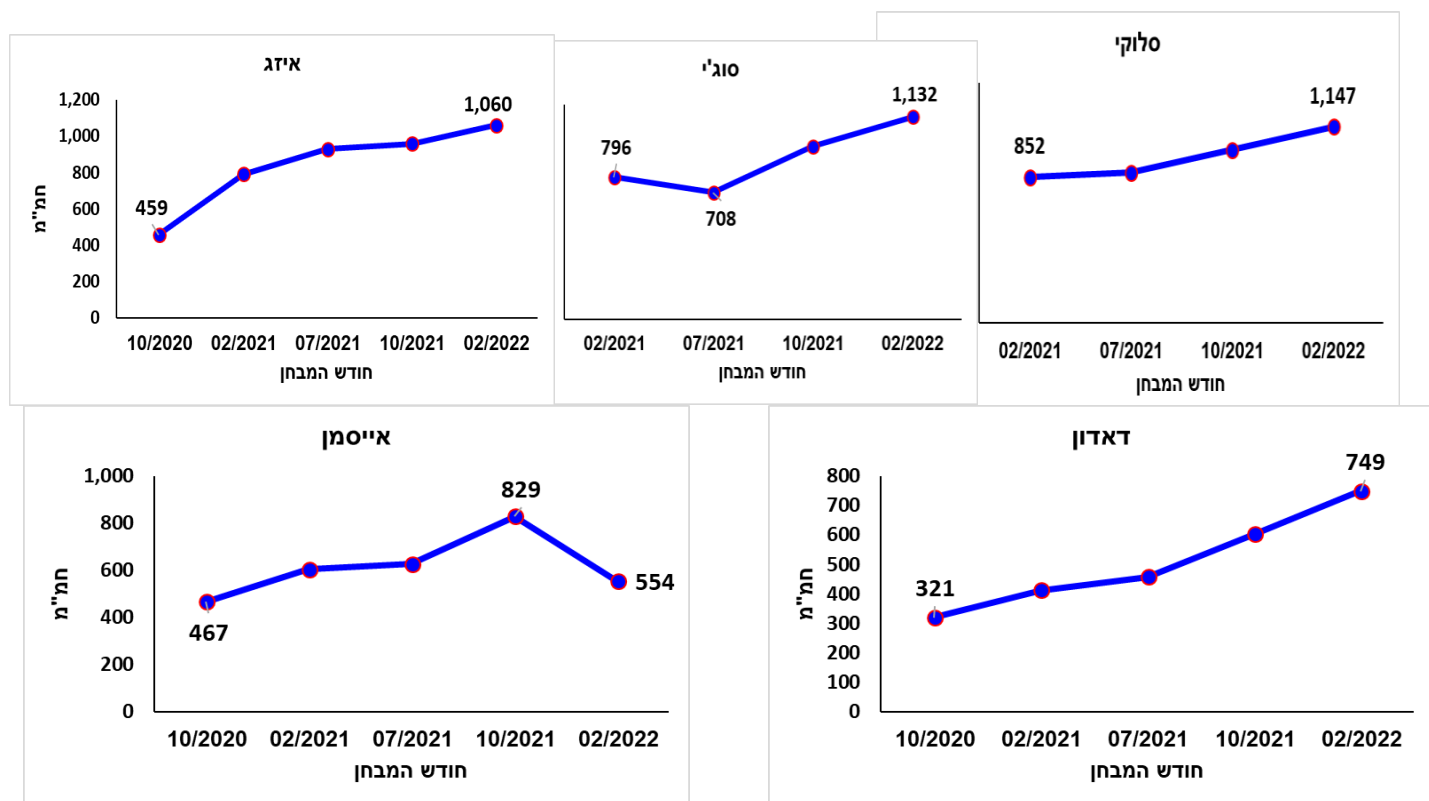
נשאר - 9 פרים מ-14 הנבחרים בלוח.

השינויים בחמ"מ של הפרים הנשארים, מתוארים באיור 2. מרבית הפרים שנשארו שיפרו את נקודות החמ"מ שלהם, שהבולטים בקבוצה הם **סלוקי**, **סוג'י**, **איזג**, **ודאדון**. השלישייה הראשונה חצתה את קו ה-1,000 נקודות החמ"מ. מאוד חלבנים וגם תכונות המשנה שלהם, טובות. **דאדון** ממשיך לעלות והוא מגיע כיום לשליש העליון של הלוח. לשאר הפרים, אין שינויים מהותיים, והם שמרו על ערכי החמ"מ שלהם. לעומתם, **אייסמן** ירד ב-275 נקודות החמ"מ. בדומה לאביו, **איסר**, שגם לא הייתה ירידה בשלב מסוים, ולאחר מכן חזר לעצמו. **אייסמן**, מצטיין בתכונות המשנה ובריכוזיות ולכן מצא את מקומו בלוח..

טבלה 3: פרים שנשארו וההפרש לעומת לוח קודם

שם ומספר פר	אבות	חמ"מ	הפרש לעומת לוח קודם
1 סלוקי 9154	סטרט מסקול	1,147	137
2 סוג'י 9157	סיטבון ג'רמין	1,132	165
3 איזג 9147	אסיה ג'קי	1,060	103
4 דאדון 9128	דוגלי הודל	749	147
5 רוסריו 9120	ראלב סטד	731	29
6 גוגל 9037	גספר ג'רום	713	35
7 דאוסן 9127	דוגלי אוטו	689	67
8 אילטון 9160	איסר ארגמן	682	-82
9 אייסמן 9145	איסר ג'רמין	554	-275

איור 2: מבחני הפרים הנשארים בציר הזמן – פרים בשינויים גדולים יותר

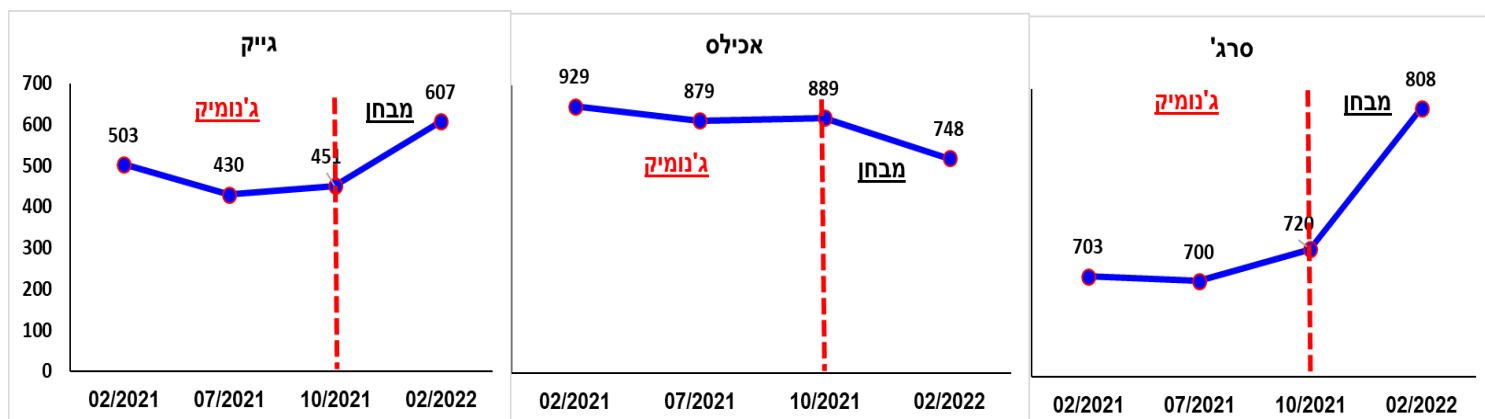


חדשים

שני פרים נכנסים בחזרה ללוח: **בוסלדו ופגרנס**. הראשון, פר שמבחנו הראשון היה במרץ-20 ותרומתו העיקרית לעגלות בק"ג חלב, הישרדות, התמדה ושיפוט גופני – גודל גוף של בנותיו, קטן מאוד. **פגרנס** בולט בתכונות המשנה, במיוחד בסת"ס והתמדה וגם הוא בעל שיפוט גופני מעולה. שלושת הפרים החדשים הם משנתן 2017. כולם מתחת 100 בנות, ומבחנם הראשון עדיין לא מבוסס, אולם מספיק טוב כדי להכניסם ללוח, ומכאן הזהירות הנדרשת בשידוכים ובשימוש שלהם. **סרג'** מגיע היישר לצמרת הלוח עם קווי דם טוב, ותכונות חלבניות וסת"ס טובים. **אכילס**, עוד אחד מבניו המצטיינים של **איסר** – ריכוזי, תכונות משנה משפרות (על מעט מאוד בנות) ותכונות שיפוט יפות, במיוחד בעטין. אחרון החדשים הינו **גייק** – ריכוזי מאוד ותכונות עטין משפרות.

חדש - באיור 3 קיים התיאור של ערכם הגנטי החזוי לפי נתוני הג'נומיק מול ערך המבחן הראשון והמבחנים הבאים של הפרים.

איור 3: פרים חדשים בלוח



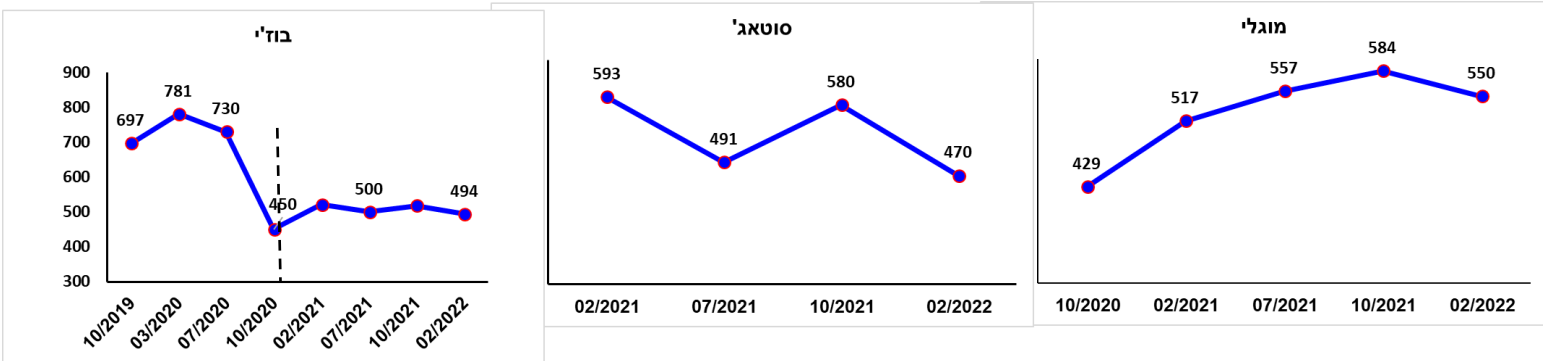
יצא

שלושה פרים, **מוגלי**, **סוטאג'** ו**בוז'י**. סיבות יציאתם מוסברות בטבלה 4. **מוגלי וסוטאג'**, הופעתם בלוחות הפרים, בשליש התחתון. פרים יציבים, אולם בתחתית הלוח. יתכן שיחזרו בלוחות הבאים.

טבלה 4: פרים שיצאו מהלוח

שם ומספר פר	אבות		חמ"מ	הפרש לעומת דצמבר 21	סיבות ליציאה
	מספר עדרים	מספר בנות תח' 1			
מוגלי TV 9110	מייפלאור	גרמין	584	-34	קוו דם, אחוז שומן שלילי, פוריות בנות שלילית
סוטאג' TV 9153	סופרשוט	ג'ייג'יי	580	-110	קוו דם, אחוז שומן שלילי, פוריות בנות שלילית
בוז'י 9063	בופן	גרמין	518	-24	קוו דם, חמ"מ נמוך, פוריות בנות שלילית, הישרדות נמוכה

איור 4: מבחני הפרים היוצאים בציר הזמן



פריים נוספים

4 פרים אשר אינם נמצאים בתכנית השידוכים של המלצת שיאון, אולם נמצאים במיכלי המזריעים. מקורם בארה"ב, כאשר ל**ספקטור** יש כבר מבחן בישראל, ל-119 בנות בתחלובה 1. הוא כבר הזריע בישראל כ-8,000 פרות (בעיקר עגלות). אנו בהזמנה מתמדת של אלפי מנות המגיעות אלינו בהקבצות של כ-2,500 מנות. שאר הפרים, **נבחנים בארה"ב**, ועדיין מתפרסמים בלוח רק עם נתוני המרה שלהם לתנאי ישראל (טבלה 5).

טבלה 5: נתוני פריים נוספים

שם	מספר	אב	אב אם	מספר בנות תח' 1	מספר עדרים	בנות הפר בתחלו	% הישנות	חמ"מ PD20	חלב ק"ג	שומן		חלבון		אינדקס יצור	לרת"ס (לוג)	פוריות בנות (%)	הישרדות (ימים)	התמדה (%)	אינדקס המלטת בנות	אינדקס תכונות משנה
										% ק"ג	%	% ק"ג	%							
ספקטור 1R 5849	5849	יודר	סופרסייר	119	33	נבחן בארה"ב	89	1,140	660	50.9	0.21	24.9	0.03	1,001	-0.09	1.8	66	0.1	-2.9	139
זארק 2R 5371	5371	טופשוט	רוביקון			נבחן בארה"ב	70	791	424	30.8	0.12	20.0	0.05	704	-0.23	0.6	0	0.0	-0.5	87
קוקיקאט 3R 5953	5953	בליסטו	ג. אפיק			נבחן בארה"ב	83	782	111	23.6	0.16	22.9	0.16	690	-0.20	-0.7	81	0.0	-0.2	92
סוטאג 4 5076	5076	מודסטי	אמוהק			נבחן בארה"ב	79	721	268	41.3	0.26	16.3	0.06	735	-0.04	-0.8	-35	0.0	-1.9	-14

שם	מספר	אופן המלטה פר מעבר			% הישנות	עטין כללי	מקום פטמות	עומק עטין	רגליים	גודל גוף	מקור
		% תמונה	% קשה	% ה.							
ספקטור 5849	5849	86	0.1	0.4	75	121	109	106	111	111	ארה"ב, ABS
זארק 5371	5371	חזוי	0.1	-0.7	0	107	109	102	98	98	הג'נטיק, ארה"ב
קוקיקאט 5953	5953	93	-0.6	-1.9	0	112	108	113	104	104	ארה"ב, ABS
סוטאג 5076	5076	חזוי	-0.2	0.0	0	104	102	104	103	103	הג'נטיק, ארה"ב

זרמה ממוינת

הזמנות המשקים הייתה ממושכת ועלתה בהרבה מעבר לתחזית הראשונית. לכן גם כאן, הבאנו במספר משלוחים, את כלל ההזמנות. נשאר עוד זרמות ממוינות במלאי (טבלה 6). המשקים מזריעים כעת את העגלות/מבכירות המתוכננות לקבל זרמה ממוינת. כל הזרעה מחויבת אוטומטית ב-25 ש. את שאר ה-125 ש, תצא חשבונית מרכזת באמצע תקופת לוח הפרים הנוכחי. משקים הרוצים עוד זרמה ממוינת מתבקשים לפנות לקרן keren@sion-israel.com (או דרך ינון וגלית, מדריכי השדה).

שיאון חתמה על הסכם לייצור זרמה ממוינת במעבדה שלנו ואנו צופים שבתחילת השנה הבאה אנו נתחיל לייצר זרמה ממוינת מהפריים המקומיים.

טבלה 6: פריים שזרמתם ממוינת

שם	מספר	אב	אב אם	מספר בנות תח' 1	מספר עדרים	% הישנות	חמ"מ PD20	חלב ק"ג	שומן		חלבון		אינדקס אינדקס	התמדה (%)	הישרדות (ימים)	פוריות בנות (%)	לרת"ס (לוג)	אינדקס אינדקס	אב אם
									%	ק"ג	%	ק"ג							
ספקטור	5849	יודר	סופרסייר	119	33	89	1,140	660	0.21	50.9	0.03	24.9	1,001	0.1	66	1.8	-0.09	1,001	139
טופשוט	5987	סופרשוט	אלטאמבסי	נבחן בארה"ב	נבחן בארה"ב	81	1,019	490	0.13	33.9	0.08	25.5	844	0.0	167	-0.8	-0.27	844	175
אימנס פ.	5359	מונומנט	יודר	ג'נומיק בארה"ב	ג'נומיק בארה"ב	55	885	323	0.25	42.7	0.09	21.1	844	0.0	92	-2.1	-0.11	844	41
טוראנטו	5096	בורלי	רוביקון	נבחן בארה"ב	נבחן בארה"ב	67	851	522	0.19	43.6	0.03	20.2	835	0.0	0	-2.4	-0.26	835	16
גילמור	5051	טופשוט	יודר	נבחן בארה"ב	נבחן בארה"ב	78	786	307	0.17	32.5	0.07	19.0	701	0.0	112	-1.9	-0.13	701	85
אוקספורד	5109	בורבאון	סיאגול	נבחן בארה"ב	נבחן בארה"ב	74	758	699	0.02	28.6	0.01	24.3	767	0.0	-22	-2.1	-0.18	767	-9

שם	מספר	אופן המלטה פר מעבר			רגליים	גודל גוף
		% הישנות	% תמותה	% קשה		
ספקטור	5849	86	0.1	0.4	106	
טופשוט	5987	77	0.5	-0.2	102	
אימנס פ.	5359	חזוי	-0.23	0.75	102	
טוראנטו	5096	חזוי	0.82	0.48	105	
גילמור	5051	69	-0.8	-2.4	104	
אוקספורד	5109	חזוי	0.2	-0.1	101	

פרי הג'נומיק - קבוצה חדשה של 11 פריים צעירים ג'נומים מתפרסמת בלוח (טבלה 7). השימוש בהם, מתוכנן להיות דומה. ההטיה הכללית בין נתוני הג'נומיק ומבחן הפריים היא לא גבוהה בממוצע, אולם בהפעלת פר פרטני, יכולה להיווצר הטיה גדולה עד למספר מאות של נקודות החמ"מ. 8 פריים מקבוצה זו, מומלצים לשימוש בעגלות. כאן ההמלצה לפיזור שווה בין הפריים מתחזקת, וזאת בשל ההישנות הנמוכה. אנו נוסיף עוד 2-3 פריים לאחר חודשיים עבודה, כך שבסופו של דבר נבחן כ-13 עגלים בתקופת הלוח.

ממוצע השיפוט הגופני שלהם עלה לעומת נתוני הנבחנים, וגם רמת החמ"מ שלהם עלתה - שניים כבר מעל 1,000 נקודות החמ"מ

טבלה 7: פרי הג'נומיק

שם	מספר	אב	אב אם	מספר בנות תח' 1	מספר עדרים	בנות הפר בתחלובה	% הישנות	חמ"מ PD20	חלב ק"ג	שומן		חלבון		אינדקס אינדקס	התמדה (%)	הישרדות (ימים)	פוריות בנות (%)	לרת"ס (לוג)	אינדקס אינדקס	אב אם
										%	ק"ג	%	ק"ג							
הגדה 1R	9480	הגר	גדר	1	33	ערכי ג'נומיק (ללא בנות)	58	1,032	820	0.12	45.9	0.12	31.4	1,079	0.06	-1.2	0.06	1,079	-47	
בבלת 2R	9476	בס	בוסלדו	1	33	ערכי ג'נומיק (ללא בנות)	53	1,031	833	0.08	40.6	0.08	26.8	937	-0.21	-1.9	-0.21	937	94	
אנג'י 3R	9494	ארדמן	ג'ייג'י	1	33	ערכי ג'נומיק (ללא בנות)	59	871	751	0.01	29.0	0.01	19.6	678	-0.17	1.3	-0.17	678	193	
קיקוס 4R	9487	קוקיקאטר	בליסטו	1	33	ערכי ג'נומיק (ללא בנות)	57	853	251	0.11	22.6	0.11	21.8	658	-0.30	0.7	-0.30	658	195	
קליין 5R	9488	קוקיקאטר	סיטבון	1	33	ערכי ג'נומיק (ללא בנות)	57	810	334	0.13	27.9	0.13	21.2	699	-0.08	1.2	-0.08	699	111	
גולסה 6R	9478	גוגל	ג'סיקה	1	33	ערכי ג'נומיק (ללא בנות)	59	754	454	0.09	27.3	0.09	18.1	631	-0.23	-0.1	-0.23	631	123	
גרויס 7	9446	גוגל	מקרו	1	33	ערכי ג'נומיק (ללא בנות)	60	715	301	0.20	35.1	0.20	14.1	629	0.10	0.9	0.10	629	86	
רקנטי 8R	9489	ריצ'פילד	טרנטון	1	33	ערכי ג'נומיק (ללא בנות)	56	701	295	0.12	25.6	0.12	16.6	585	-0.48	-2.0	-0.48	585	116	
איזי 9	9470	איפק	ג'ייג'י	1	33	ערכי ג'נומיק (ללא בנות)	60	644	220	0.11	21.6	0.11	14.5	503	-0.06	2.0	-0.06	503	141	
שלדון 10	9466	שושן	גספר	1	33	ערכי ג'נומיק (ללא בנות)	59	616	439	0.10	29.0	0.10	17.5	637	-0.09	-1.8	-0.09	637	-21	
בילו 11R	9474	בילדר	ווינס	1	33	ערכי ג'נומיק (ללא בנות)	56	470	173	0.10	18.6	0.10	4.4	273	-0.31	1.8	-0.31	273	197	

שם	מספר	אופן המלטה פר מעבר			רגליים	גודל משק מקור
		% הישנות	% תמותה	% קשה		
הגדה G	9480	35	0.7	0.2	105	
בבלת G	9476	24	-0.7	-0.7	101	
אנג'י G	9494	37	0.0	-1.5	101	
קיקוס G	9487	34	-0.1	-1.4	109	
קליין G	9488	34	-0.1	-1.1	106	
גולסה G	9478	37	0.7	3.3	102	
גרויס G	9446	37	0.8	3.4	100	
רקנטי G	9489	30	0.1	-0.2	103	
איזי G	9470	38	-0.2	-0.8	100	
שלדון G	9466	38	0.6	3.6	101	
בילו G	9474	33	-0.1	-2.0	104	

הערכים המופיעים בטבלה 7 הם מעודכנים ושונים במקצת מנתוני הג'נומיקים שהתפרסמו בלוח הפריים. זאת משום שפרסום הלוח קדם בשבועיים ממבחן הפריים בהולנד

פרים לעגלות



בלוח הנוכחי, רשומים 15 פרים המוצעים להזרעת עגלות (טבלה 8): 7 בעלי מבחן, ו- 8 לפי נתוני הג'נומיק. בנוסף, עוד 4 פרים, **ספקטור**, **זארק**, **קוקיקאטר**, ו**סוואג**, בטבלת "פרים נוספים". בלוח הנוכחי, אחוז משמעותי של העגלות יוזרעו בזרמה ממוינת אשר הגיעה כבר לישראל וחולקה למשקים. פרי הלוח – אפריל 2022 יהיו כמענה נוסף לעגלות כשאחוז השימוש המומלץ הוא דומה לכולם ועומד על כ- 5%.

טבלה 8: פרים המומלצים לעגלות

פרים מומלצים לעגלות - אפריל 2022, דרוג חמ"מ										
ממשק		אומדן גנטי		נתוני המלטות		חמ"מ PD20	אבות הפר		הפר	
% קשה	% תמותה	% קשה	% תמותה	רשומות	% הישנות		אב א	אב ב	מספר	שם
פרים נבחים										
7.5	5.7	-0.2	0.1	1,087	95	1,060	ג'קי	אסיה	9147	איזג
3.6	3.5	-3.5	-1.8	1,156	95	749	הודל	דוגלי	9128	דאדון
9.1	5.8	1.0	0.4	807	93	748	ארגמן	איסר	9248	אכילס
7.6	5.6	-1.0	-0.6	917	94	689	אוטו	דוגלי	9127	דאוסן
4.1	2.1	0.4	0.1	45	53	682	ארגמן	איסר	9160	אילטון
7.7	4.8	-1.0	-0.6	2,105	97	607	סדש	בופון	9023	בוסלדו
7.3	4.6	-1.0	-1.0	298	85	607	ג'קי	גדר	9214	גייק
פרים צעירים ג'נומים										
לפי נתוני ג'נומיק	0.2	0.7	-	35	1,032	גדר	הגר	9480	G	הגדה
לפי נתוני ג'נומיק	-0.7	-0.7	-	24	1,031	בוסלדו	בס	9476	G	בבלת
לפי נתוני ג'נומיק	-1.5	0.0	-	37	871	ג'ייג'יי	ארדמן	9494	TV G	אנג'י
לפי נתוני ג'נומיק	-1.4	-0.1	-	34	853	בליסטו	קוקיקאטר	9487	G	קיקוס
לפי נתוני ג'נומיק	-1.1	-0.1	-	34	810	סיטבון	קוקיקאטר	9488	G	קליין
לפי נתוני ג'נומיק	-0.2	0.1	-	30	701	טרנטון	ריצ'פילד	9489	G	רקנטי
לפי נתוני ג'נומיק	-2.2	-0.1	-	33	470	ווינס	בילדר	9474	G	בילו
לפי נתוני ג'נומיק	-0.8	-0.2	-	38	644	ג'ייג'יי	אייפק	9470	TV G	איזי
פרים נוספים										
9.2	4.3	0.4	0.1	322	86	1,140	סופרסייר	יודר	5849	ספקטור
-	-	-0.7	0.1	-	חזוי	791	רוביקון	טופשוט	5371	זארק
7.3	5.0	-1.9	-0.6	721	93	782	ג.אפיק	בליסטו	5953	קוקיקאטר
-	-	0.0	-0.1	-	חזוי	721	אומהק	מודסטי	5076	סוואג

פוריות זרמה



פוריות הפרים הנבחים של לוח אפריל 2022 מוצגת בטבלה 9, הפוריות מוצגת כסטיות מממוצע אחוז ההתעברות של כלל הפרים המזריעים בישראל (מהארץ ומחו"ל).

בטבלה נפרדת, הנמצאת בלוח הפרים, מתפרסמים פרים שזרמתם פורייה ומותאמת לפי השלוחות. זרמה זו מומלצת לשימוש, בעגלות/פרות קשות התעברות בלבד.

אנו מודעים לירידה במדדי הפוריות, אולם זרמת הפרים אינה יכולה להיות הגורם הבלעדי לירידה של כ-10 נקודות האחוז. אנו מוצאים לא מעט משקים שבהם הפוריות טובה מאוד לעומת אחוז גבוה מידי של משקים בהם הפוריות נמוכה מהממוצע. מדריכי שיאון מסתובבים במשקים רבים ומנסים לעזור ולמצוא את המניעים העיקריים לירידה בפוריות. במקביל, נעשית בשיאון עבודה מעמיקה במעבדה לקבלת והקפאת הזרע ושנבדקת במעבדה חיצונית המלווה את פעילותינו המקצועית.

טבלה 9: פוריות פרי הלוח וטבלת פרים פוריים לפי השלוחות

פוריות זרמות פרי הלוח - דצמבר 2021							
עגלות		פרות		חמ"מ PD 20	פרטי הפר		
הזרעות	מתייחס	הזרעות	מתייחס		אבות	מספר	שם
-3.7	239	*-4.3	10,648	1,147	סטרט X מסקול	9154	סלוקי
0.6	1,182	1.7	9,021	1,132	סיטבון X ג'רמין	9157	סוג'י
-1.9	5,968	-0.5	8,778	1,060	אסיה X ג'קי	9147	איזג
		0.5	5,257	808	סגריר X ארגמן	9244	סרג'
0.8	5,223	2.6	4,520	749	דוגלי X הודל	9128	דאדון
-0.4	1,475	1.0	3,192	748	איסר X ארגמן	9248	אכילס
-	-	-1.3	5,050	731	ראלב X סטד	9120	רוסריו
*-7.1	1,862	*-4.5	37,304	713	גספר X ג'רום	9037	גוגל
2.0	2,563	1.2	3,257	689	דוגלי X אוטו	9127	דאוסן
-3.4	208	0.1	10,826	682	איסר X ארגמן	9160	אילטון
-0.5	6,209	1.2	11,075	607	בופון X סדש	9023	בוסלדו
-0.6	581	0.3	1,357	607	גדר X ג'קי	9214	גייק
3.8	276	1.5	2,306	589	פיימוס X ג'רמין	9168	פגרנס
0.0	2,509	0.7	13,136	554	איסר X ג'רמין	9145	אייסמן
פריים פוריים							
*7.3	1,462	1.2	1,359	418	אולטיים X אס	9236	אברמוס
*10.3	2,429	*4.9	4,165	307	גספר X סדש	7964	פגסוס
4.6	143	*3.6	3,977	558	ג'ורג' X איסר	9363	ג'ואי G
-	-	*4.7	1,740	721	סוג'י X ראלב	9308	סבוטז' G

עגלות
פרות

מקרא לפוריות (טווח ציונים)		
ציון	טווח	סימון
שליט מובהקת		●
שליטית	קטנה מ: -1.6%	●●
ממוצעת	1.5% עד 1.5% (-)	●●●
חיובית	גדולה מ: 1.6%	●●●●
חיובית מובהקת		●●●●●
אין עדיין נתונים		-

טבלה 10: המלצות לשידוך לפי קווי דם **קווי דם, הצעות לשידוכים**

שם הפר	עגלות	חוזקות	קווי דם מתאימים לשידוך	קו דם ג'סטס
1 סלוקי		יצרנות, השרדות, התמדה, קו דם שונה	איסר, ג'מצ'י, גוליבר, ג'ייג'י, קבריוולט	
2 סוג'י		ק"ג ואחוז שומן, השרדות, גוף קטן	זקא, איסר, סימונה, גספר, מיטרן	נין
3 איזג	✓✓	עשין טוב, גוף קטן, המלטה קלה, התמדה	שושן, גוליבר, איסר, סיטבון, בופון	נין
4 סרג'		יצרנות, סת"ס נמוך	גוליבר, איסר, קבריוולט, מקרו, מפרק	
5 דאדון	✓✓	התמדה, גוף קטן, קו דם שונה	גוליבר, פטריק, ג'ייג'י, סגריר	
6 אכילס	✓✓	אחוזי מוצקים, פוריות בנות, שיפוט גופני	שושן, ג'סיקה, גוגל, סטרט, סיטבון	
7 רוסריו		קו דם שונה, אחוזי מוצקים, סת"ס נמוך	ג'ייג'י, לדרמן, אופן, מיטרן, קבריוולט	
8 גוגל		אחוזי מוצקים, השרדות, התמדה	ארגמן, סיטבון, זקא, מקרו, פטריק, ווג	נין
9 דאוסן	✓✓	רת"ס נמוך, פוריות בנות, התמדה, גוף קטן	שושן, אייפק, גוליבר, פטריק	נין
10 אילטון	✓✓	אחוזי מוצקים, רת"ס נמוך, גוף קטן, התמדה	גרנטי, ג'ייג'י, ג'קי, גרדן, קבריוולט	
11 גייק	✓✓	אחוזי מוצקים, סת"ס נמוך, מיקום פטמות טוב	ראלב, בופון, איסר, ארגמן, פטריק	נין
12 בוסלדו	✓✓	קו דם שונה, השרדות, שיפוט עשין, גוף קטן	גוליבר, איסר, קבריוולט, מקרו, מפרק	
13 פגרנס		סת"ס נמוך, התמדה, שיפוט גופני	בופון, דוגלי, גוגל, מקרו, ווג	נין
14 אייסמן		אחוזי מוצקים, פוריות בנות, שיפוט גופני	שושן, סיטבון, הודל, פטריק, ארגמן	נין
15 הגדה G	✓	קו דם, אחוזי מוצקים, שיפוט גופני	שושן, ראלב, ג'ייג'י, ארגמן, גוליבר	
16 בבלת G	✓	קו דם, השרדות, התמדה, שיפוט גופני	איסר, דוגלי, גוגל, גרדן, גרנטי	
17 אנג'י G	✓	פוריות בנות, השרדות, התמדה, שיפוט גופני	ארגמן, סיטבון, זקא, מקרו, פטריק, ווג	נין
18 קיקוס G	✓	אחוזי מוצקים, השרדות, התמדה, שיפוט גופני	גוליבר, אייפק, סיטבון, בופון	
19 קליין G	✓	קו דם שונה, אחוזי מוצקים, שיפוט גופני	גרנטי, ג'ייג'י, ג'קי, גרדן, קבריוולט	
20 רקנטי G	✓	קו דם שונה, אחוזי מוצקים, שיפוט גופני	ג'ייג'י, לדרמן, אופן, מיטרן, קבריוולט	
21 גולסה G		אחוזי מוצקים, שיפוט גופני	זקא, איסר, סימונה, גספר, מיטרן	
22 גרויס G		אחוזי מוצקים, פוריות בנות השרדות	ארגמן, סיטבון, זקא, מקרו, פטריק, ווג	
23 בילו G	✓	קו דם שונה, פוריות בנות, השרדות, התמדה, שיפוט גופני	גרנטי, ג'ייג'י, ג'קי, גרדן, קבריוולט	
24 איזי G	✓	פוריות בנות. המלטה קלה של בנות הפר	איסר, סגריר, זקא, ווג	
25 שלדון G		קו דם שונה, התמדה	ג'ייג'י, לדרמן, אופן, מיטרן, קבריוולט	

טבלה 10, מייצגת את כלל הפרים הלוח הפרים עם הצעות לשידוך, לרפתות ללא תכנת שידוך. זו גם טבלת עזר לרפתנים המחליטים לבצע שידוכים עצמאים. לכל פר, יש את פירוט החוזקות שלו וקווי הדם האפשריים לשידוך.

נבחנים בלוח - בלוח הפריים אפריל 2022, נשאר 9 פריים מלוח דצמבר 2021 המחזקים במבחנים יציבים. שלושה פריים יצאו מהשליש התחתון של הלוח הקודם והתחלפו בשלישייה חדשה מביכוריי שנתון 2017. ממוצע התחלובות של פרי הלוח עומד על 1.9 ומצביע על מגמה המתחזקת יותר ויותר – פריים צעירים חדשים הנכנסים לראשונה ללוחות הפריים, דוחקים את הפריים הוותיקים. שימוש בתמהיל פריים ולא בספים של תכונות השוללות פר זה או אחר, היא הדרך הנכונה להתקדמות גנטית בטוחה. בתמהיל, קווי דם שונים, ולכל פר ופר ימצא השילוב הנכון לפרה/עגלה בעדר. החזרה לקוו חלבני, מעידה על כיוון נכון בלוח הנוכחי.

עלייה במדדי המבחן – מרבית הפריים הנבחנים, עלו במבחנם והתייצבו בלוח אפריל 2022 בדרוג גבוה, ובמדדי אינדקס, טובים יותר. השלישייה הפותחת עברה את סף ה-1,000 נקודות החמ"מ, והיא במגמת התקדמות כבר מספר מבחנים. – **סלוקי, סוג'י, איזג**. פר בולט שהחל את דרכו בתחתית לוח הפריים של אפריל 2021, בחלוף שנה, מוצא את מיקומו בשליש העליון של הלוח - **דאדון**

פריים ג'נומים - מגוון רחב של קווי דם מופיע בקבוצת הג'נומיקים. התקדמות בתכונות הייצור ובמיוחד בתכונות שיפוט העטין הם מהתכונות הבולטות של קבוצה זו. במהלך החודשיים הקרובים יכנסו עוד 2-3 פריים צעירים נוספים – כמות הזרמה שלהם לא הייתה מספיקה בתחילת הלוח הנוכחי, ביניהם בני **בס** נוספים (**בר לב** – 1,178 חמ"מ, **בסדר** – 981 חמ"מ ובנו של **מונטלי**, מחוסן עם 775 נקודות החמ"מ)

פריים נוספים – אנו ממשיכים להציג בלוחות הפריים פריים נוספים ממקור גנטי לא מקומי. מרביתם הם נבחנים בארץ המקור. פריים אלו מגיעים בתשלום נוסף, נמוך יחסית – 25 ש"ח, ומגוונים את סל התכונות של הפריים המקומיים. הם עונים לדרישת ציבור הלקוחות ונותנים מענה גם בפוריות הזרמה. הקשר החזק עם גנטיקה חיצונית יוצר את היכולת להיקשר לרמות גנטיות גבוהות ובכך להיצמד כל הזמן להתפתחויות המתרחשות גם במחוזות אחרים. עיקר היבוא הוא בזרמות ממוינות – יבוא זה יצטמצם בעתיד, וזאת בשל פתיחת הטכנולוגיה לייצור בפריים המקומיים.

פוריות זרמה – עיקר הפריים בלוח ניחנים בפוריות זרמה ממוצעת ומעלה. שיאון עוקבת כל הזמן על הפוריות של הפריים ומעדכנת את המזריעים והמגדלים בשימוש מושכל של פריים. גורם הפוריות הוא נתון משלים. הנתון החשוב, היא הגנטיקה התורמת של הפר.

המלצת שיאון – אפריל 2022 ✓

פרים צעירים - ג'נומיקים					
הערות	עגלות	פרות	חמ"מ PD 20	שם ומספר פר	
	5	3	977	9480	הגדה G
	5	3	907	9476	בבלת G
	5	3	832	9494	אנג'י TV G
	5	3	824	9487	קיקוס G
	5	3	810	9488	קליין G
	5	3	747	9489	רקנטי G
		4	727	9478	גולסה G
		4	717	9446	גרויס G
	5	3	615	9474	בילו G
	5	3	607	9470	איזי TV G
		4	593	9466	שלדון G
		2			בשר

נבחנים					
הערות	עגלות	פרות	חמ"מ PD 20	שם ומספר פר	
מוגבל עד הזרעה 2		4	1,147	9154	סלוקי
מוגבל עד הזרעה 2		8	1,132	9157	סוג'י
	9	5	1,060	9147	איזג
		5	808	9244	סרג'
	11	5	749	9128	דאדון
	9	4	748	9248	אכילס
		4	731	9120	רוסריו
מוגבל עד הזרעה 2		4	713	9037	גוגל
	11	5	689	9127	דאוסן
	7	4	682	9160	אילטון
	7	4	607	9214	גייק
	6	3	607	9023	בוסלדו
		3	589	9168	פגרנס
		4	554	9145	אייסמן

לכולם, בריאות בפרות ובריאות שלנו,

התקדמות גנטית טובה ופוריות,

חג פסח שמח

יואל זרון