

9.10.2022

לכולם שלום,

השבוע התכנסה וועדת "מעניינים מומלצים" ואישרה/פסלה עגלים שנולדו מתחילת שנת 2022.

בבסיס הוועדה היו 37 הצעות חדשות של עגלים שעברו את מבחן הג'נומיק בהולנד ב-22.9.2022. לעגלים אלו הוספנו עוד 34 עגלים שכבר אושרו במסגרת שתי וועדות קודמות, ותאריך ההמלטה היה עד יוני 2022.

להלן הסיכומים והעגלים שאושרו או נפסלו בוועדה.

✓ סה"כ 71 עגלים – כולם ילידיי 2022, עד המלטות יוני: מחצית שנתון 2022

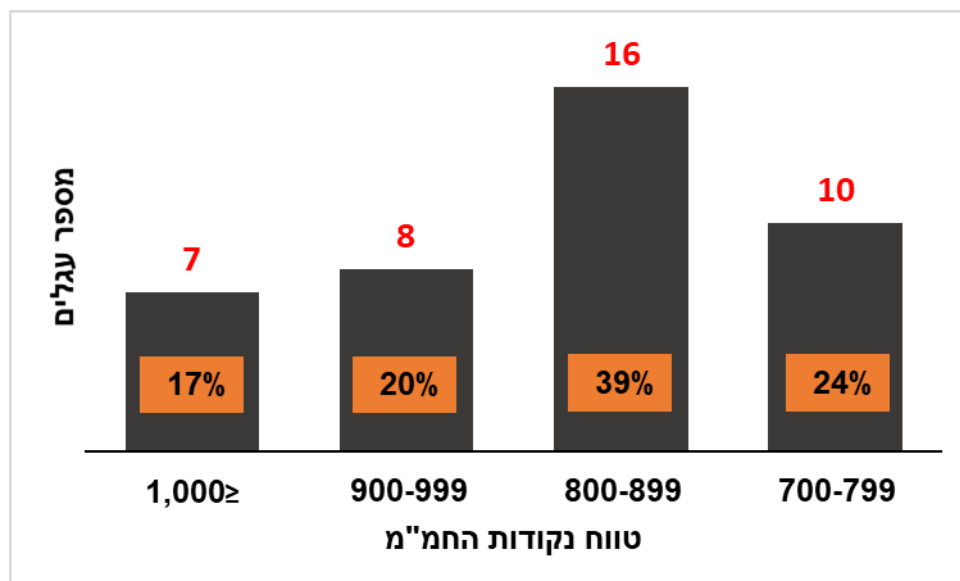
✓ 41 עגלים אושרו

✓ 30 עגלים נפסלו (מהם, 10 שאושרו בוועדות הקודמות, ובמסגרת ה"עודפים", נפסלו

כעת)

✓ חלוקת טווחי החמ"מ, איור 1

איור 1: מספר ואחוז העגלים מקבוצת העגלים המאושרים, לפי נקודות החמ"מ



✓ התקדמות גנטית נאה – ממוצע ה- "מאושרים" = 879 נקודות החמ"מ

✓ טבלת עגלים "מאושרים", טבלה 1

טבלה 1: רשימת עגלים מאושרים – מיון חמ"מ יורד

מס' סידורי	שם משק	תאריך לידה	אחזק	מס' עגל	שם עגל	אב העגל	נתונים אב	אב האם	הישנות	חמ"מ ג'נומיק	חמ"מ הורים	חלב	% שומן	% חלבון	סל"ס	הישרות	פ. בנות	התמדה	תמותת ולדות	המלטה קשה	גודל	רגליים	עטין	פסמות	ע. עטין
1	רפת מ.ג.ע	21/01/2022	376100003993379	9573	G סוסון	G סמינו	נבחן חול	סוג'י	57	1,114	869	747	0.13	0.02	0.39-	112	2.0-	0.2	0.8-	1.2-	104	104	104	102	103
2	זיקים	11/01/2022	376100003847203	9576	G אגרו	G איסטר	ג'נומיק ישראל'	סוג'י	53	1,053	946	631	0.18	0.02	0.19-	134	0.3-	1.9	1.0	0.2-	100	100	100	101	101
3	כפר גלעדי	16/02/2022	376100004373480	9599	G סורסו	G סמנו	נבחן בארץ	סמנו	59	1,033	927	471	0.17	0.04	0.32-	152	1.3	2.6	0.1	0.7-	98	98	100	98	101
4	פודור מנחם	10/02/2022	376100004342634	0	G נואו האו	G בליסטו	ג'נומיק חול	בליסטו	50	1,014	702	435	0.13	0.11	0.25-	135	1.4	1.4	1.8-	101	100	100	109	104	
5	יריב שותפות	01/05/2022	376000007402114	9602	G סוסט	G סטורי	ג'נומיק ישראל'	סיטון	53	1,013	841	594	0.20	0.03	0.03	135	0.1	1.5	0.3-	103	100	101	103	101	
6	שותרפת רן 2000	09/03/2022	376100004086389	9612	G שיבל	G ישראל'	ג'נומיק ישראל'	בליסטו	52	1,013	965	553	0.18	0.06	0.10-	107	1.1-	1.7	0.2-	106	103	107	104	105	
7	שותרפת רן 2000	23/02/2022	376100004086173	9593	G במבוק	G בס	ג'נומיק ישראל'	מקרו	53	1,007	940	683	0.14	0.01	0.08-	110	0.3	2.7	0.6	105	103	105	103	104	
8	גבאי גיורא ואפר	29/01/2022	376100004179390	9589	G אטד	G איזג	נבחן בארץ	טבסקו	57	995	734	999	0.05-	0.04-	0.25-	81	0.3	2.6	0.2-	100	102	105	108	101	
9	פניני שמואל	08/02/2022	376100004238352	9600	G סגוביה	G סוג'י	נבחן בארץ	גרף	59	977	925	520	0.13	0.05	0.14-	131	0.9	1.5	0.4	103	99	103	103	101	
10	גבעת חיים מאוחד	28/03/2022	376100003646746	9604	G סרביה	G סלוקי	נבחן בארץ	איבר	59	971	902	513	0.22	0.06	0.08	125	1.7-	4.1	0.3	103	102	102	100	104	
11	שול מכבי-נתנון	08/01/2022	376100004158568	9568	G סלפי	G ספקטור	נבחן בארץ	סלוקי	0	970	970	654	0.15	0.00	0.06-	63	0.5-	2.0	1.3-	106	104	109	104	104	
12	מעלה גלבוע	18/04/2022	376100004615344	9605	G סאץ	G סלוקי	נבחן בארץ	איבר	59	956	827	721	0.13	0.01	0.00	86	0.6-	2.5	0.7	104	103	103	100	102	
13	כרמיה	06/03/2022	376100004071126	0	G גרף	G נבחן בארץ	איסימן	גרף	58	918	638	336	0.14	0.09	0.14-	94	3.6	0.4-	0.2	106	103	107	107	104	
14	ס.ל.ס.ב	13/03/2022	376100004262691	0	G סלוקי	G נבחן בארץ	ספקטור	סלוקי	58	905	910	1,000	0.02	0.08-	0.03-	98	0.3-	4.0	0.1	105	103	105	102	103	
15	נוביץ עומר	29/03/2022	376100002637969	9609	G סניד	G סקנדל	ג'נומיק ישראל'	סלוקי	53	902	881	630	0.09	0.00	0.25-	64	1.3	1.5	0.0	103	102	105	103	103	
16	עין השופט	26/04/2022	376100004588442	0	G אולב	G אולב	ג'נומיק חול	גויבה	52	882	780	496	0.11	0.06	0.15-	89	0.2-	0.7	0.6	100	101	98	101	101	
17	רפת חלב ערבה	04/01/2022	376100003772666	9579	G ספייסי	G פוסטליט	ג'נומיק חול	סלוקי	51	874	821	434	0.14	0.04	0.22-	94	1.0	1.2	0.7-	102	103	105	101	104	
18	אגודת חלבאז	09/02/2022	376100003528514	0	G סמינו	G רגל	נבחן חול	דוגלי	58	873	865	525	0.08	0.05	0.13-	118	0.6	0.6	0.6	104	101	104	101	101	
19	רפת חוף השרון	07/02/2022	376100004271403	9611	G רסול	G רגל	ג'נומיק ישראל'	ארגמן	53	865	785	277	0.23	0.08	0.17-	76	1.4	0.0	0.3	101	101	101	101	100	
20	כהן זרר	13/04/2022	376100003709486	0	G סקנדל	G ג'נומיק ישראל'	גרביה	גרביה	53	863	809	378	0.17	0.04	0.21-	44	3.9	0.5	1.2	103	105	105	101	103	
21	בלטיסקי אמנון	16/05/2022	376100003665688	0	G סואג	G נבחן חול	סמנו	סמנו	57	862	763	494	0.13	0.05	0.08-	45	0.9	1.0	0.0	101	102	101	101	98	
22	שוכל	09/08/2022	376100004521260	0	G קרי.ס.	G נבחן בארץ	פטרק	פטרק	59	862	777	641	0.09	0.01	0.09-	120	0.5-	0.2-	1.0-	105	102	107	103	103	
23	אייל	18/02/2022	376100003626250	9603	G סוצ'י	G סטורי	ג'נומיק ישראל'	סוג'י	53	859	909	672	0.10	0.03-	0.15-	123	0.3-	1.4	0.6-	103	104	103	103	101	
24	או.תו.תו.חלב	23/01/2022	376100004030668	9581	G ססט	G סטאלר	ג'נומיק חול	סמוראי	51	855	841	334	0.21	0.04	0.22-	103	1.5	1.1	0.3-	102	101	108	105	106	
25	שול מכבי-נתנון	16/03/2022	376100004319103	0	G גרטל	G קאסימרו	ג'נומיק ישראל'	קאסימרו	53	845	877	154	0.30	0.08	0.18-	34	1.7	1.2	0.3-	103	100	101	100	100	
26	פודור מנחם	18/02/2022	376100004342709	0	G הליקס	G נבחן חול	ג'נומיק חול	ג'נומיק חול	57	828	785	445	0.22	0.05	0.07	9	0.1-	0.2	0.9-	104	104	107	104	106	
27	אגודת חלבאז	09/02/2022	376100003528522	9606	G סמוש	G סמינו	נבחן חול	דוגלי	58	822	865	433	0.10	0.04	0.20-	125	0.7	0.6	0.1	101	104	104	101	101	
28	שדמה (דורות)	07/05/2022	376100004406272	0	G אילטון	G נבחן בארץ	סלוקי	סלוקי	58	821	710	566	0.02	0.00	0.33-	93	2.5	1.3	0.2	102	102	101	101	99	
29	מטוס אסף	03/03/2022	376100003905274	0	G גוגל	G נבחן בארץ	ראלב	ראלב	59	817	725	448	0.14	0.03	0.07-	127	0.1	1.1	0.7-	101	101	101	101	98	
30	גזר	05/06/2022	376100004364240	0	G וילון	G ג'נומיק ישראל'	ראלב	ראלב	53	810	738	381	0.15	0.04	0.21-	59	1.6	1.6	0.1	97	98	98	99	99	
31	ריי ודר רדברג	17/04/2022	376100004232272	0	G סוג'י	G נבחן בארץ	פולה	פולה	57	803	890	360	0.12	0.05	0.08-	136	1.4	1.1	1.0-	102	101	99	102	100	
32	צאלים	03/07/2022	376100003912023	0	G בורגול	G ג'נומיק ישראל'	ראלב	ראלב	53	799	739	382	0.08	0.07	0.21-	88	0.2	0.9	0.1	107	104	107	104	104	
33	משק קמה	08/02/2022	376100003934779	9597	G גרץ	G גרביה	נבחן בארץ	גרביה	59	794	764	266	0.18	0.05	0.15-	99	3.3	1.2	0.2-	104	105	105	102	103	
34	שביל פרות החלב	25/03/2022	376100003722786	9591	G אלדו	G אלריק	ג'נומיק ישראל'	דוגלי	53	791	853	167	0.16	0.07	0.38-	94	0.5	1.2	0.3	99	100	100	100	100	
35	שלוחות	20/04/2022	376100004590034	0	G בול'	G נבחן בארץ	סלוקי	סלוקי	59	789	750	439	0.15	0.01	0.12-	108	0.5	1.6	0.3-	101	101	101	101	104	
36	מענית	08/06/2022	376100004114470	0	G זאזל	G ג'נומיק חול	לדרמן	לדרמן	52	789	800	473	0.12	0.03	0.15-	87	0.5-	0.3	1.5-	100	100	105	104	103	
37	רפת נטופה	15/02/2022	376100004188607	9592	G בגיר	G בוסלדו	נבחן בארץ	גרדן	59	764	644	615	0.09	0.01-	0.03-	80	0.4-	1.1	0.1-	98	99	102	102	100	
38	שותרפת רן 2000	17/06/2022	376100004087270	0	G קריסטו	G ג'נומיק ישראל'	שושן	שושן	52	745	789	493	0.03	0.03	0.09-	92	1.2	1.4	0.6-	104	102	103	103	101	
39	גנוסר	21/01/2022	376100004130450	9585	G שארם	G שבזו	ג'נומיק ישראל'	פולה	53	742	655	175	0.17	0.09	0.10-	119	1.0	1.3	0.5	104	102	101	100	103	
40	בלטיסקי אמנון	30/01/2022	376100003665357	9586	G סרחיו	G סמנו	נבחן בארץ	טופסי	58	717	746	234	0.06	0.07	0.39-	57	2.2	2.0	0.4	102	102	104	100	106	
41	כהן ימימה	04/03/2022	376100004092239	0	G אולב	G ג'נומיק חול	סמוראי	סמוראי	50	707	767	268	0.09	0.04	0.19-	177	0.8	2.1	0.4-	101	101	107	104	106	
103	ממוצע									879	815	489	0.13	0.04	0.15-	98	0.7	1.4	0.4-	102	101	104	102	103	

✓ הפרשים גדולים בין עגלים "מאושרים" ל-"פסולים", טבלה 2

טבלה 2: הפרשים בין נתונים גנטיים של ה-"מאושרים" ל-"פסולים"

ע. עטין	פסמות	עטין	רגליים	גודל	המלטה קשה	תמותת ולדות	התמדה	פ. בנות	הישרדות	סל"ס	% חלבון	% שומן	חלב	חמ"מ הורים	חמ"מ ג'נומיק	עגלים מאושרים		
																נמוכים גנטיים אב	כמות	% מהפסולים
103	102	104	101	102	0.4-	0.2-	1.4	0.7	98	0.15-	0.04	0.13	489	815	879	ג'נומיק חול'	6	15%
																נבחן חול'	14	34%
																נבחן מקומי	5	12%
																נבחן מקומי	16	39%
																סה"כ	41	
ע. עטין	פסמות	עטין	רגליים	גודל	המלטה קשה	תמותת ולדות	התמדה	פ. בנות	הישרדות	סל"ס	% חלבון	% שומן	חלב	חמ"מ הורים	חמ"מ ג'נומיק	עגלים פסולים		
102	103	104	101	102	0.6-	0.0	0.8	0.2-	64	0.10-	0.03	0.11	439	769	716	נמוכים גנטיים אב	2	7%
																ג'נומיק חול'	11	37%
																נבחן חול'	7	23%
																נבחן מקומי	10	33%
																סה"כ	30	
0.2	1.1-	0.4-	0.1	0.1-	0.2	0.2-	0.5	0.9	34	0.05-	0.01	0.02	50	46	162			

- ✓ הכיוונים בתכונות השונות הם חיוביים: חלב ומוצקים יפים; הישרדות והתמדה גבוהים. פוריות בנות – בכיוון החיובי, ומשתפר. אופן ההמלטה – עדיין לא בהתקדמות גנטית יפה, אם כי המגמה היא לכיוון הנכון. בנוסף, השיפוט הגופני משתפר ועומד היום כולו מעל ה-100. גודל הפרה עדיין סביר, אולם השפעה מאסיבית של יבוא, מעלה את הגודל לכיוון לא רצוי.
- ✓ הוועדה, נותנת משקל גבוה לשיקול קווי הדם – מנסים כל הזמן למצוא קווי דם המונעים קרבות דם גבוהות.
- ✓ ברבע התחתון של הרשימה – עדיפות לקווי דם, תכונות משנה ושיפוט גופני טובים
- ✓ השנתון צריך להיות עם 40-44 עגלים. עדיין חצי שנה לפנינו, כך שגם עגלים שאושרו בוועדה הנוכחית, קרוב לוודאי שחלקם ה-"נמוך" יפסל, ואנו נעלה את רמת החמ"מ לגבהים גבוהים יותר
- ✓ כאן המקום להודות לחברי הוועדה, ולכלל הגורמים העוסקים במלאכה בשיאן וספר העדר, על עבודה עיקבית, מסורה ומקצועית. בזכותם, רמת הגנטיקה של כלל פרות ישראל, תעלה לכיוונים הרצויים.

פוריות ארצית – אנו ממשיכים לזהות את המגמה החיובית של עלייה בשיעורי ההתעברות של העגלות (בהזרעה 1 וגם בכלל ההזרעות). מרבית ההזרעות הם בזרמה מקומית ומכאן שהמאמצים הרבים הננקטים לטובת הפוריות, מתחילים לתת את פריים. הנתונים הם עד יולי 2022, ומתחילים לזהות את הירידה העונתית במבכירות ובבגרות. השאלה תמיד, מה מידת הירידה בחודשי הקיץ.

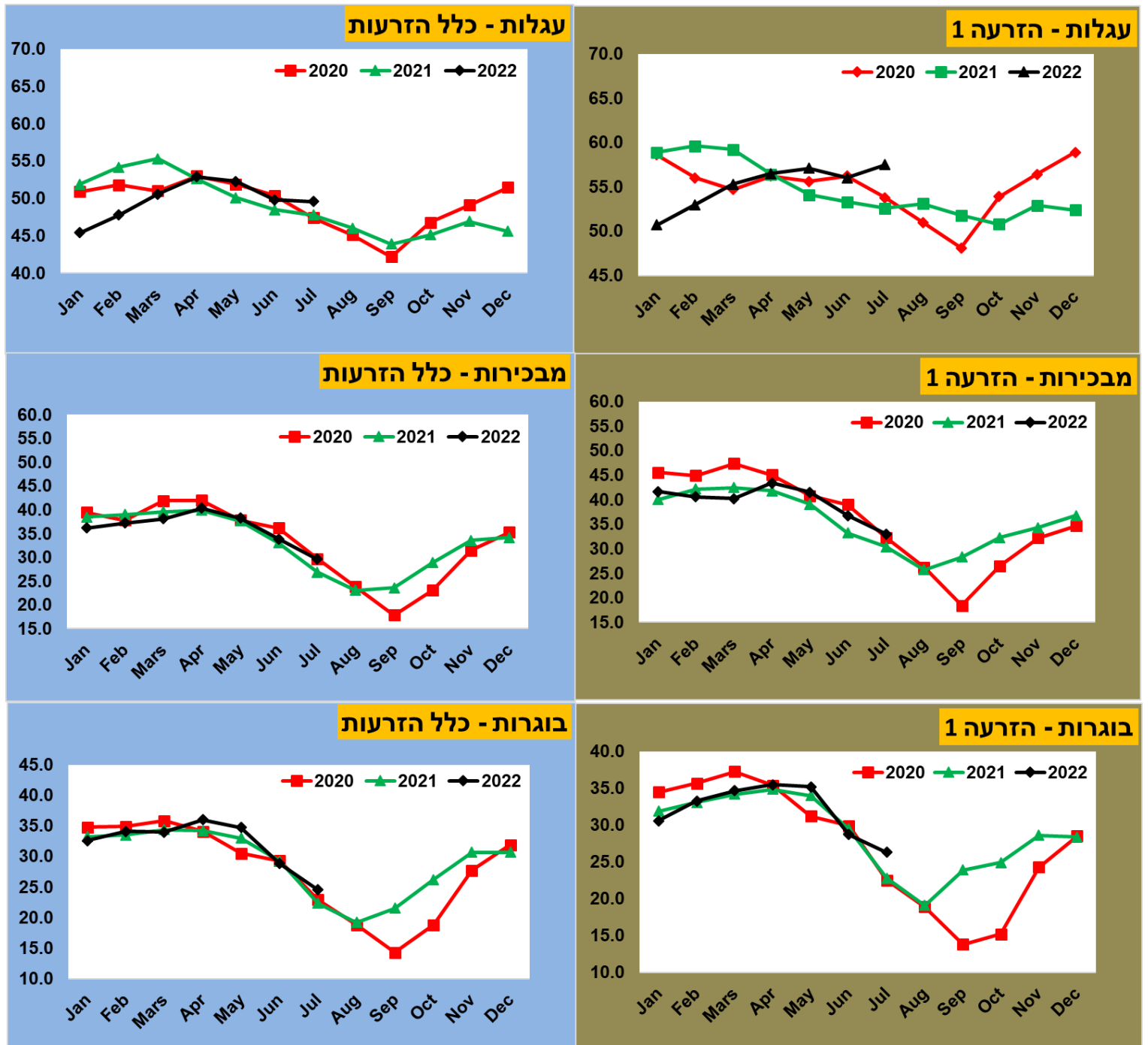
יש להוסיף שהשנה, הרפתנים משתמשים יותר ויותר בזרמה ממוינת, ולמרות זאת, עדיין יש מגמת שיפור בשיעורי ההתעברות.

מגמה נוספת היא ירידה בגיל ההזרעה הראשונה של העגלות – משקים רבים מתחילים כבר בגיל 13 חודשים. התשובה לכך – עגלה מוכנה ב-13 חודשים, יש אפשרות להזריעה. אולם משקים שקבעו להגיע ליעד זה, אולם לא מוכנים ממשקית, יפגעו בשיעורי ההתעברות, וגם בעתיד, קרוב לוודאי גם בהמלטות.

במבכירות ובבגרות, יש יותר ויותר רפתנים היורדים בימי המנוחה עד כדי 35-55 ימים. אין בעיה במגמה זו, אולם היא לא מטיבה עם שיעורי ההתעברות של הזרעה 1.

כנראה שכמות ההריונות עד 150 ימים, תגדל. אולם גם כאן, ההמלצה לביצוע הליך זה, רצויה בליווי מקצועי צמוד, תוך כדי בחינה משותפת של תנאי המשק לביצוע. המושג של "מצליח" במשק שכן, אינו תמיד תופש את המשק המנסה "גם כן".

איור 2: שיעורי התעברות בשלוחות השונות בשנים 2020-2022, לפי חודשי השנה



אנו ממשיכים לעקוב בעזרת אחוזי הבלתי חוזרות, חודש אחד מעבר לחודשים בהם יש לנו כבר את אחוזי ההתעברות. מכאן שאוגוסט כבר "על הכוונת". בעקבות כך, אנו מזהים את תחילת ההזרעות של הפרים הצעירים מלוח "אוגוסט 2022". הפר סאבי - 9548 סוטה בצורה ניכרת מממוצע הג'נומיקים. בנוסף זרמתו לא עוברת את סף ההקפאה כבר מספר פעמים. מכאן ההחלטה להוציאו. לשאר הפרים, אין עדיין מספיק נתונים וגם הסטיות שלהם מהממוצע עדיין לא מצדיקות את הוצאתם מהרשימה. אנו כל חודש עוקבים מקרוב, ונעדכן.

במקום סאבי - 9548, אנו נכניס למערך הזרעות את:

טייבה - 9537 (בחלוקת הזרמה הבאה)

0	תכנות ייצור וחמ"מ טיפוח מספר רשומות:	0.0	קרבה בשארות:	חפש	טייבה G	9537	נתונים מזהים זיהוי בן בקר:
0	ימי חליבה:	134000	מספר משק אם:	בחר	טופשוט	5987	זיהוי האב:
57	אחוז הישנות:	רפת העמק	שם משק אם:	בחר	גולד	60612	זיהוי האם:
827	חמ"מ:	24/07/2022	תאריך תחילת עבודה:	בחר	בופון	7510	זיהוי אב האם:
441	חלב:		תאריך סיום עבודה:				תאריך לידה:
22.7	שומן (ק"ג):		תאריך יציאה:		און	03/06/2021	גזע:
0.05	שומן (אחוז):	BB	קפא קזאין:		לא ממוינת		סטטוס:
22.4	חלבון (ק"ג):	A2/A2	בטא קזאין:				
0.07	חלבון (אחוז):						
-0.17	תאים סומטיים:						
0	הישנות סומטיים:						

קטן	גדול	108	נתני איכות גדול גוף:
בשרני	חלבני	101	אופי חלבני:
גרוע	מצוין	111	עטין כללי:
חלשות	חזקות	104	רגלים:
גרוע	מצוין	111	צוין כללי:

90	100	110	נתני שיפוט ליבאר
נמוך	גבוה	110	גובה:
צר	עמוק	99	עומק גוף:
נמוכה	גבוהה	100	זוית אגן:
צר	רחב	104	חחב אגן:
זקופות	כפופות	98	רגלים אחוריות:
שטוחות	זקופות	103	טלפיים:
חלש	חזק	106	חיבור עטין קדמי:
רחוקות	קרובות	109	מיקום פטמות:
קצרות	ארוכות	97	אורך פטמות:

הישנות:	ערך:	תכנות משנה:
36	-0.718	המלטה קשה:
	0.186	תמותת ולדות:
44	1.26	פוריות בנות:
40	111	הישרדות:
32	-1.23	המלטה קשה בנות הפר:
	-0.44	תמותת ולדות בנות הפר:

חתימה טובה

וחג שמח בסוכה, נתראה "לאחר החגים"

יואל